

一般市民向けアンケート【地域別】集計結果

資料No.5

一般市民向けアンケート配布先、及び回答状況

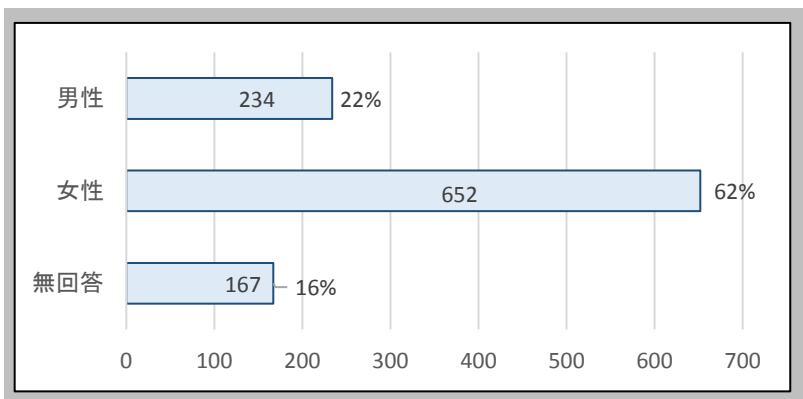
◇配布ヶ所； 114ヶ所／4, 616枚 回答数； 1, 053枚（※回答率22.8%）

配布先(順不同)	配布数
本町福祉協力員会	40
個人ボランティア	200
社会福祉センター（窓口を設置）	200
福祉協力員会 地区長会	25
福祉協力店（店舗に設置）	200
市内の公民館（20枚×5館）	100
市内の図書館（20枚×5館）	100
市内のふれあいセンター（20枚×5館）	100
老人クラブ事務所（設置用100、役員用20）	120
福祉協力員会 地区長（配布用、@10×13町）	130
本町おひなまつり会	150
秋津ふれあい作品展	150
恩多町地域懇談会	50
野口町地域懇談会	50
社協大会	350
ふじみ保育園	100
つぼみ保育園	80
ほんちょう保育園	172
東村山災害スタボラ会	20
里に八国	100
社協事務所（窓口を設置）	50
秋津町4丁目茶話会	70
活動計画推進委員経由	4
村山苑系列の施設・関係者	200
恩多町福祉協力員会	60
久米川町お楽しみ会	70
萩山町地域懇談会	60
富士見町施設連絡会	45
萩山サロン	60
ふれあい・いきいきサロンスタッフ交流会	20
秋津サロンひなぎく	70
青葉町グラウンドゴルフ	50
青葉、秋津あんしんネット全体報告会（70×2）	140
廻田町お楽しみ会	80
たまこフェスタ	100
諏訪町春のコンサート	80
野口町春のつどい	150
ボランティアグループ懇談会	200
HPPC一期会	30
ころころの森	200
久米川町地域懇談会	40
栄町福祉協力員（個人の方）	100
老人クラブ連合会 各クラブ（10枚×50クラブ）	300

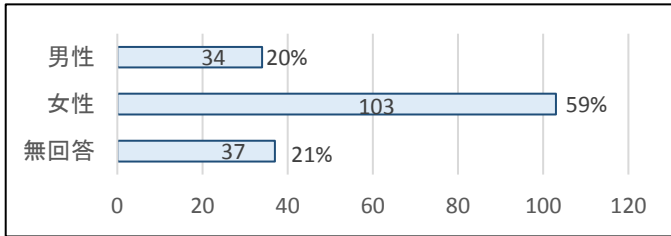
本日の推進委員会にて内容を
確認後、社協のホームページに
アンケート結果を掲載いたしま
す。

問1 性別

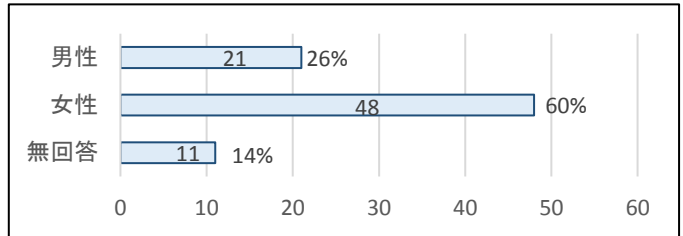
13町全体



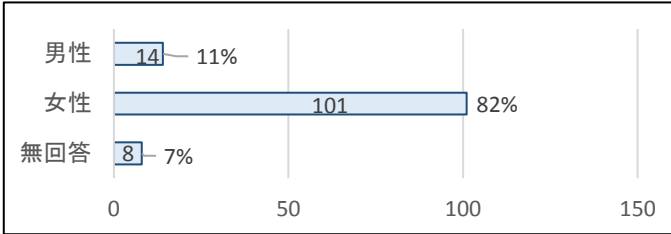
本町 回答者数 **174**



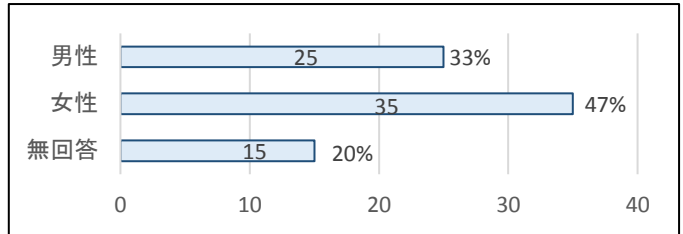
久米川町 回答者数 **80**



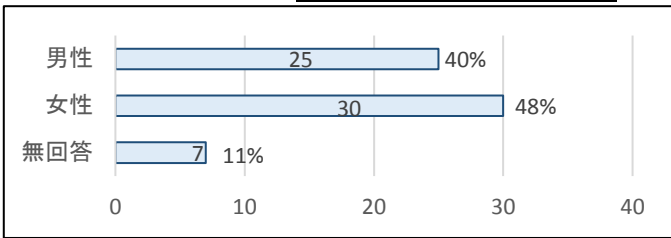
秋津町 回答者数 **123**



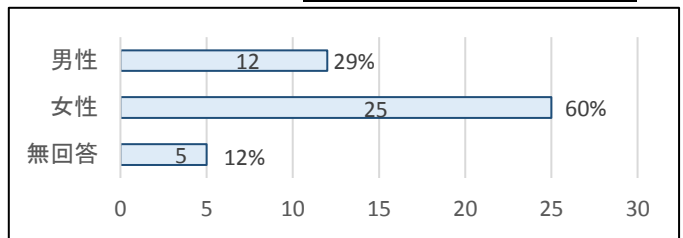
青葉町 回答者数 **75**



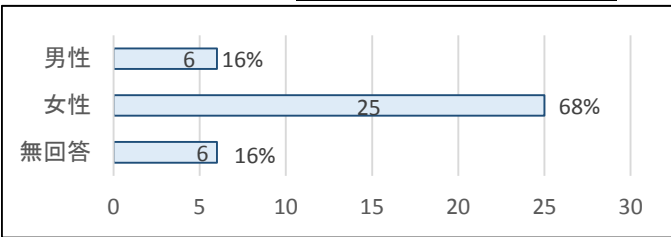
恩多町 回答者数 **62**



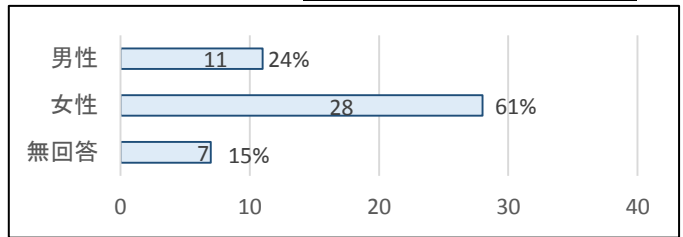
萩山町 回答者数 **42**



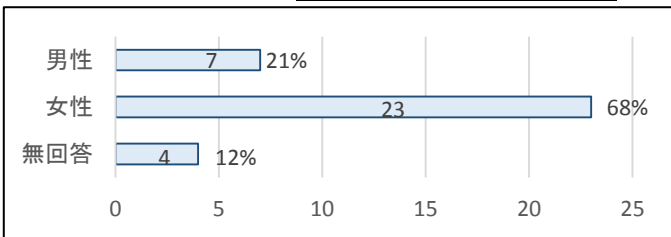
栄町 回答者数 **37**



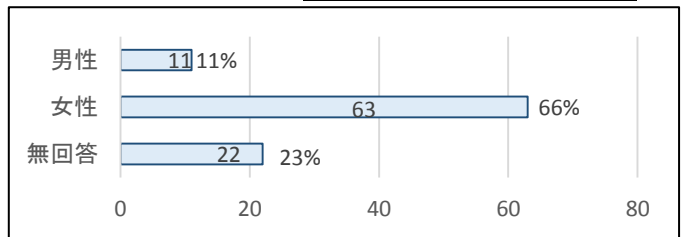
富士見町 回答者数 **46**



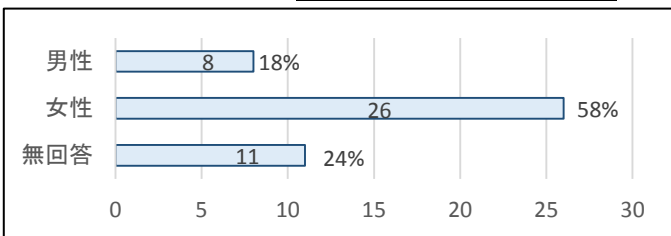
美住町 回答者数 **34**



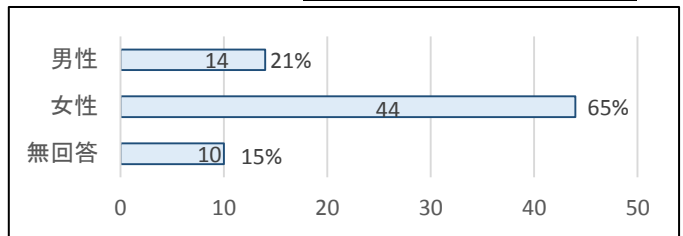
廻田町 回答者数 **96**



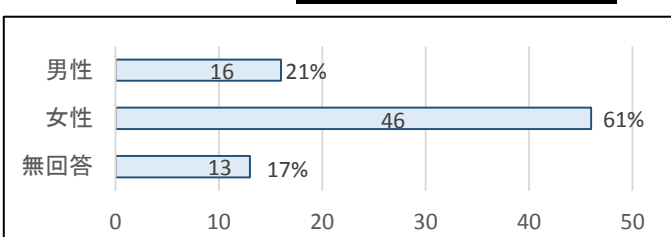
多摩湖町 回答者数 **45**



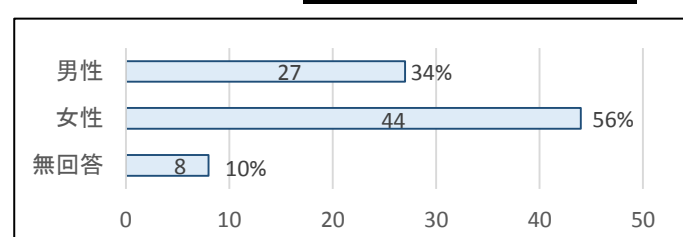
諏訪町 回答者数 **68**



野口町 回答者数 **75**

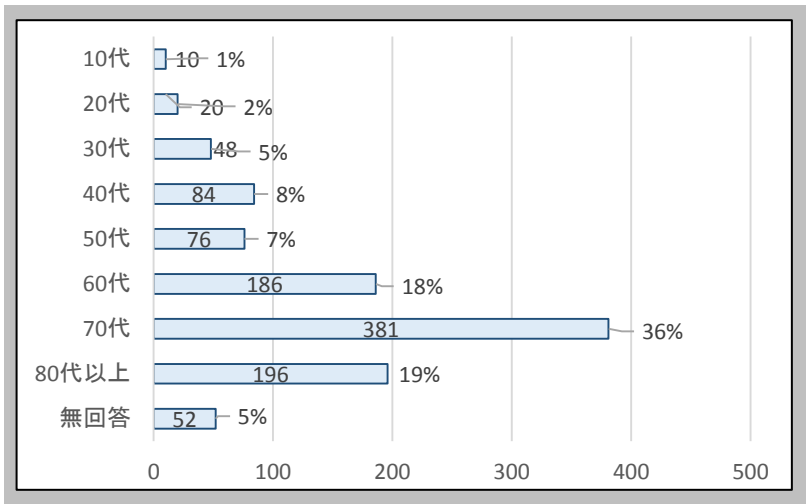


市外 回答者数 **79**

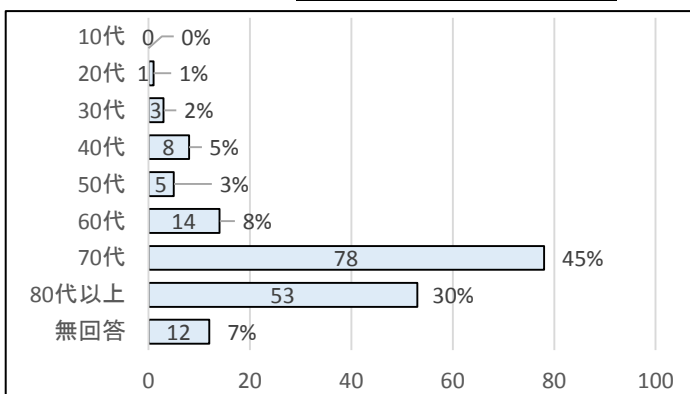


問2 年代

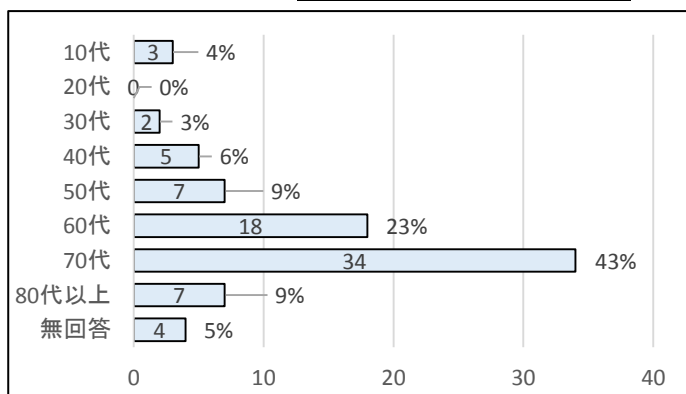
13町全体



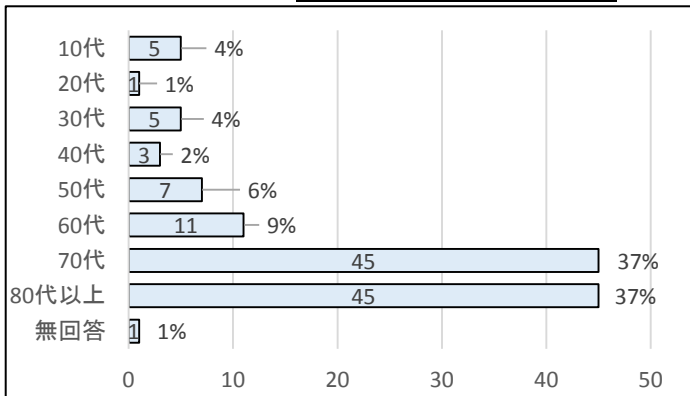
本町 回答者数 **174**



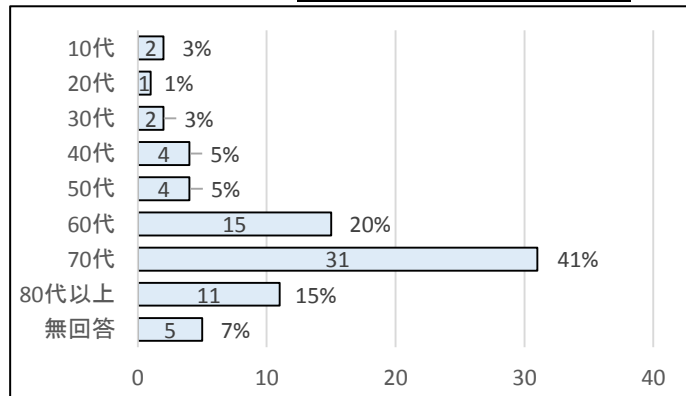
久米川町 回答者数 **80**



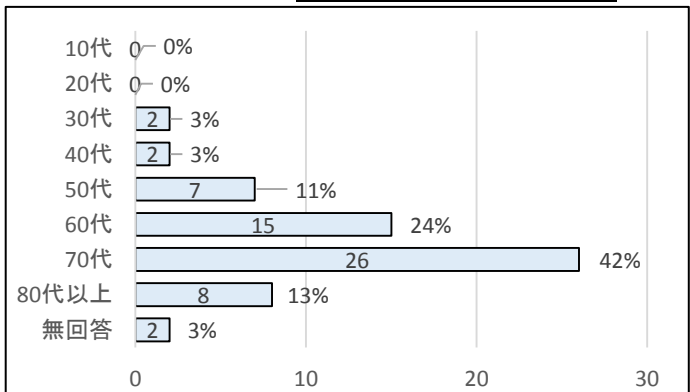
秋津町 回答者数 **123**



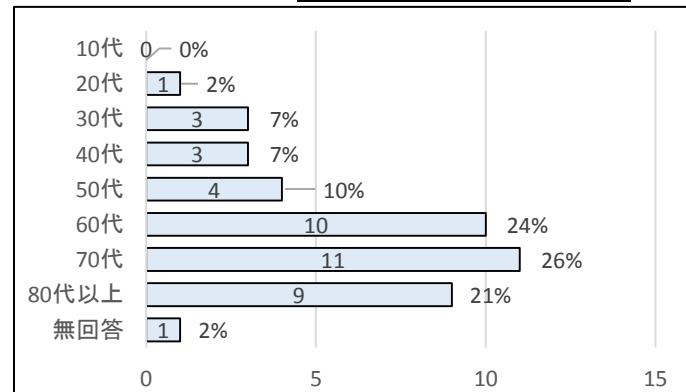
青葉町 回答者数 **75**



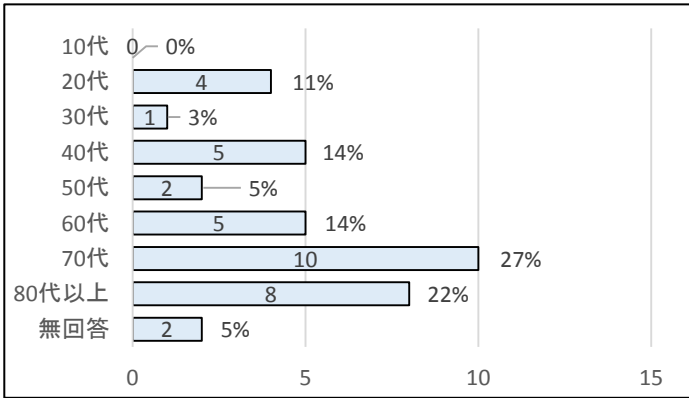
恩多町 回答者数 **62**



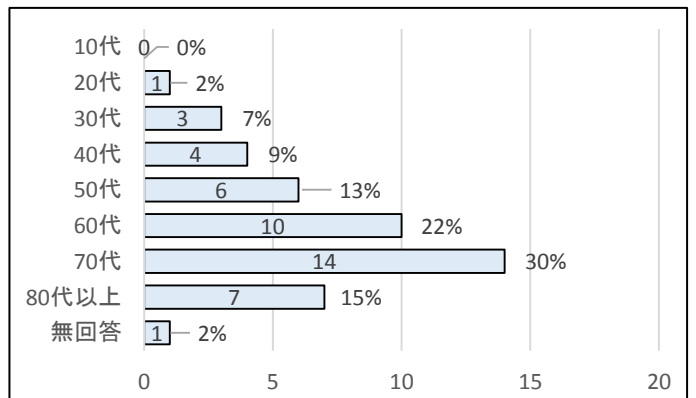
萩山町 回答者数 **42**



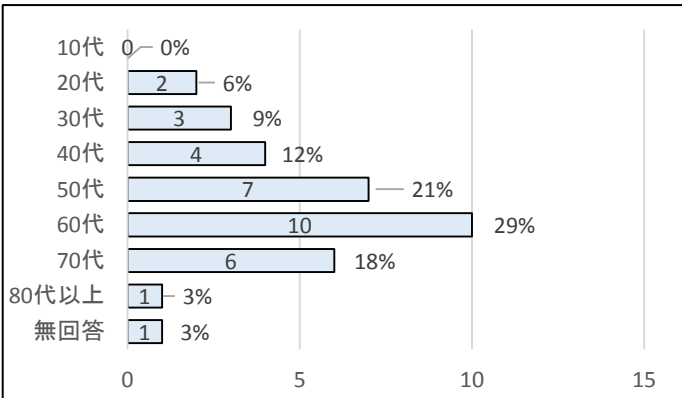
栄町 回答者数 **37**



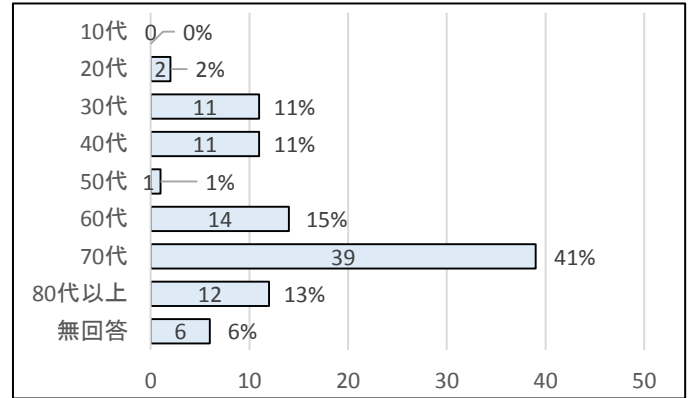
富士見町 回答者数 **46**



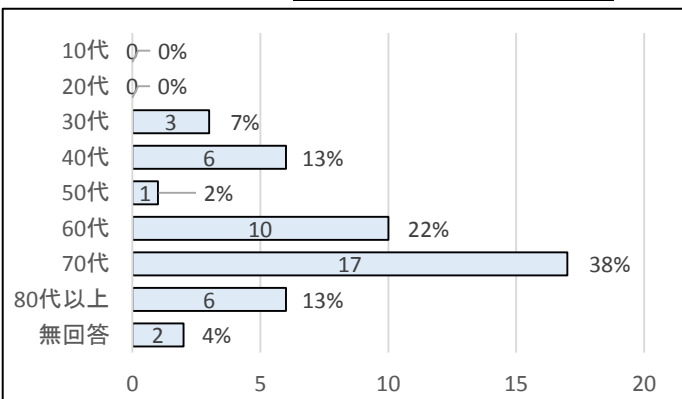
美住町 回答者数 **34**



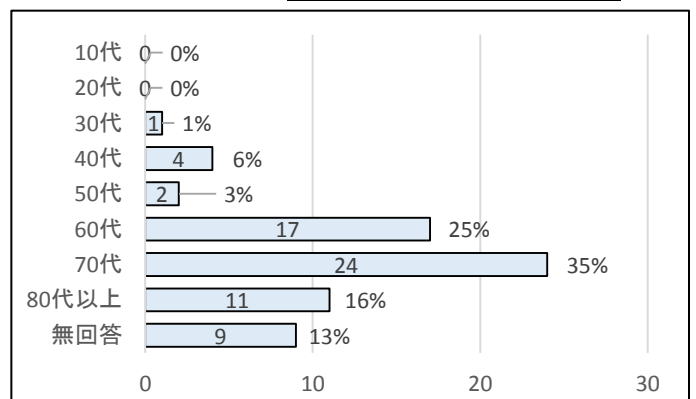
廻田町 回答者数 **96**



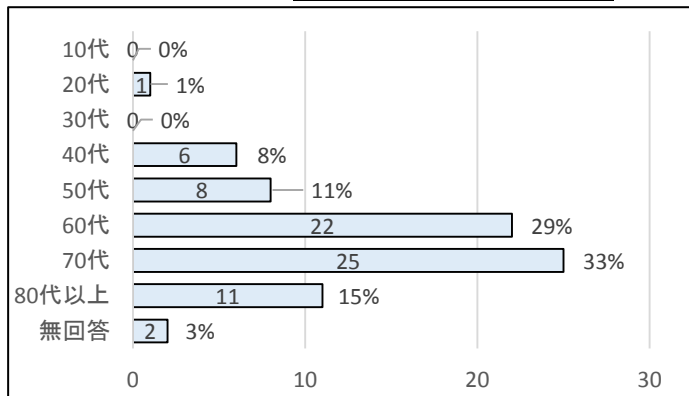
多摩湖町 回答者数 **45**



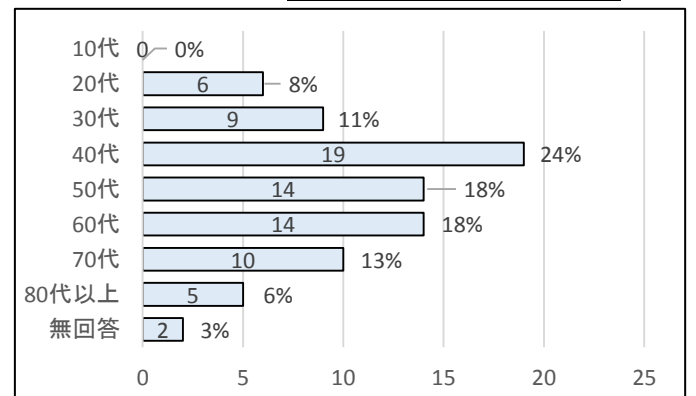
諏訪町 回答者数 **68**



野口町 回答者数 **75**

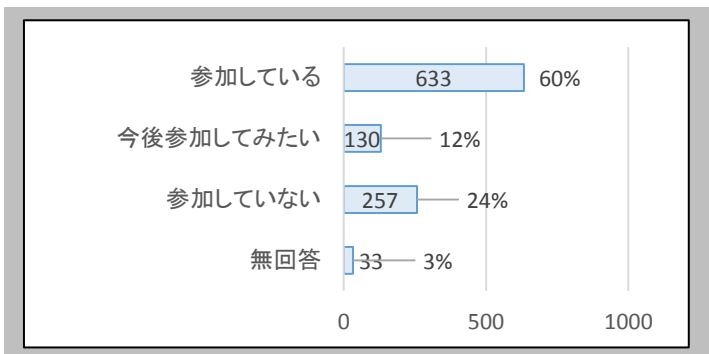


市外 回答者数 **79**

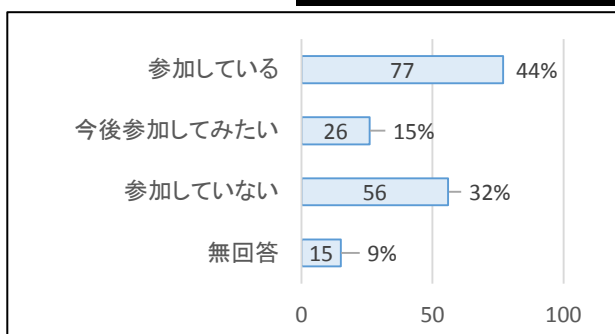


問4 現在、地域の活動に参加していますか。

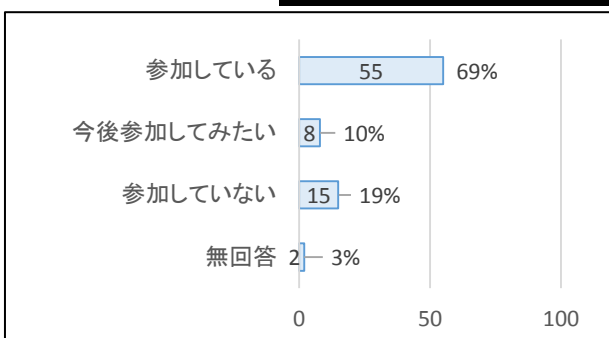
13町全体



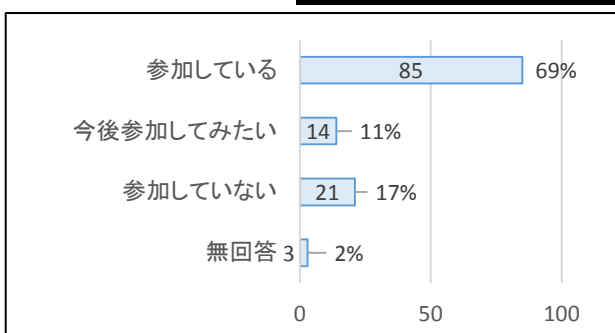
本町 回答者数 174



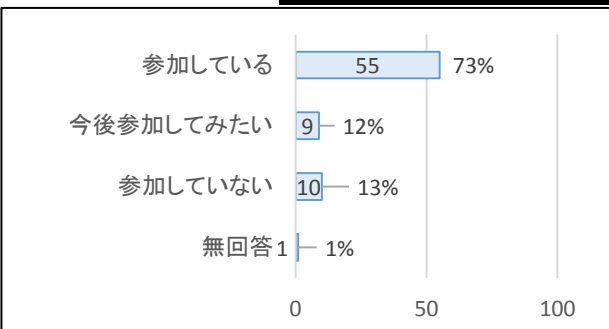
久米川町 回答者数 80



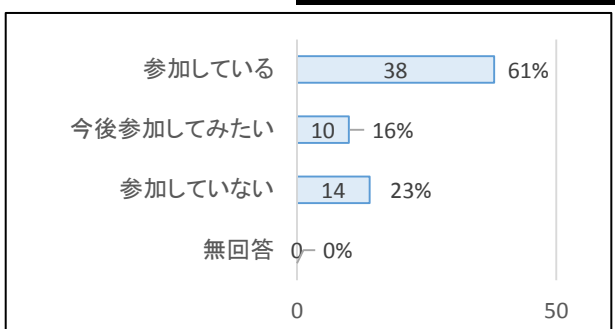
秋津町 回答者数 123



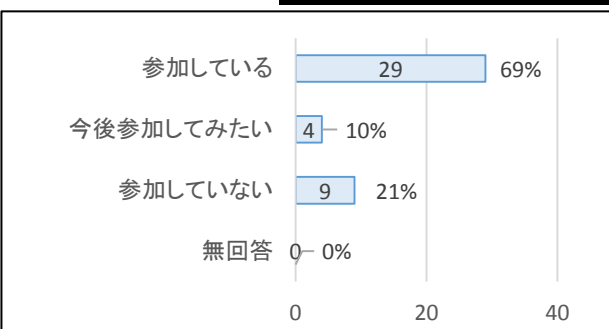
青葉町 回答者数 75



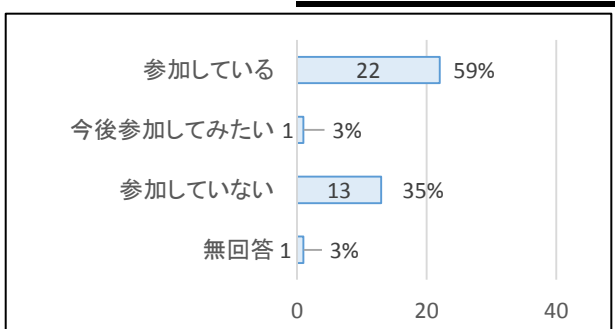
恩多町 回答者数 62



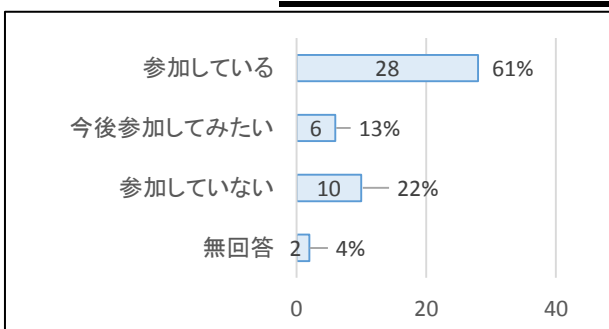
萩山町 回答者数 42



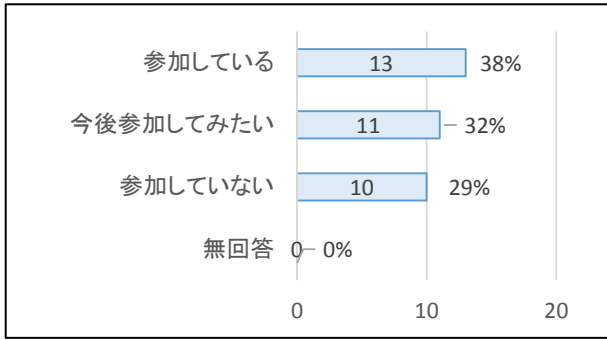
栄町 回答者数 37



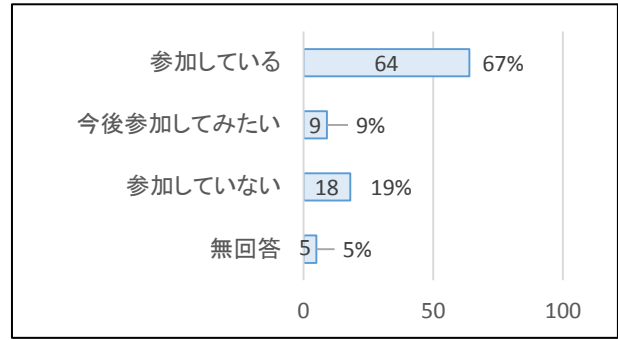
富士見町 回答者数 46



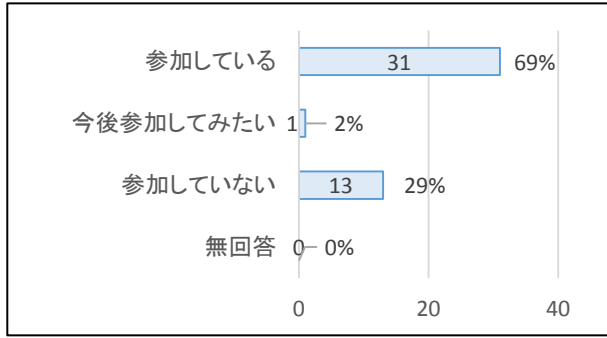
美住町 回答者数 34



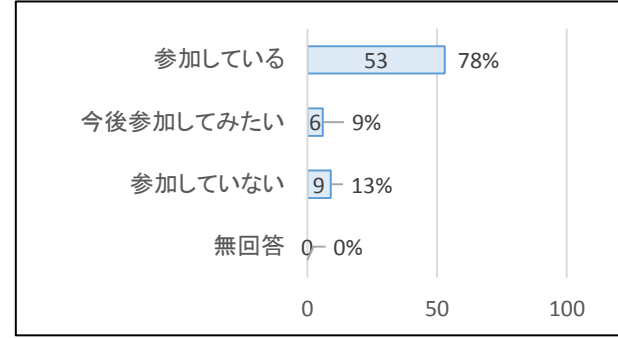
廻田町 回答者数 96



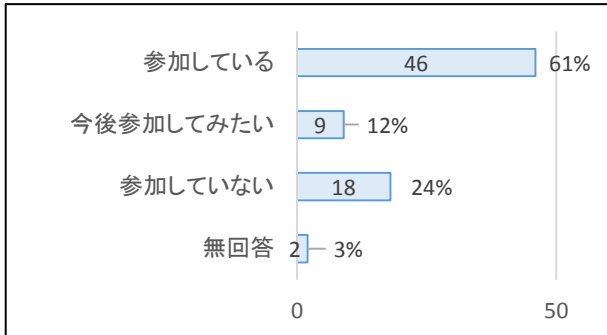
多摩湖町 回答者数 45



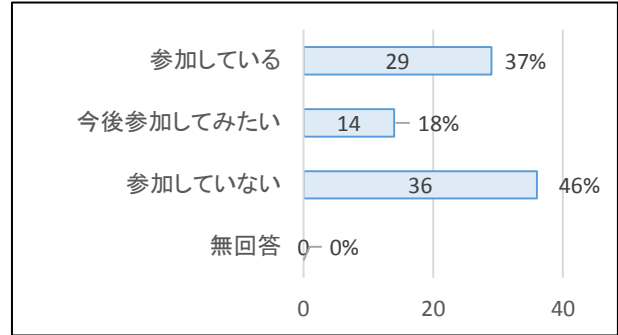
諏訪町 回答者数 68



野口町 回答者数 75

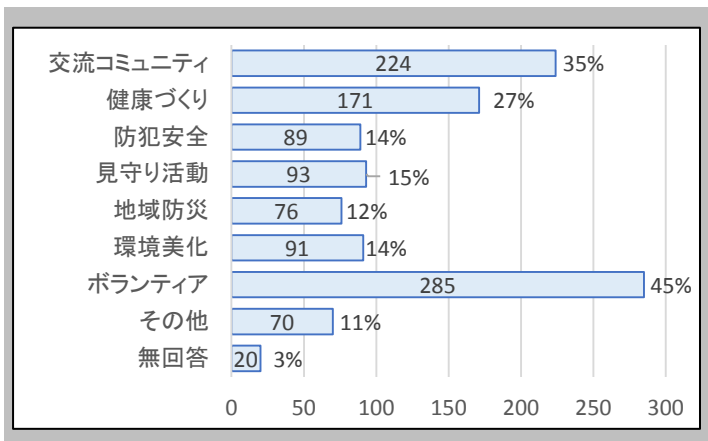


市外 回答者数 79

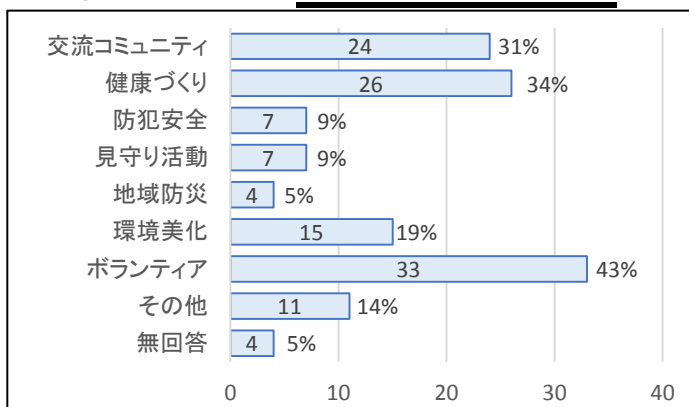


問4で「参加している」と答えた方にお聞きします。具体的にはどんな活動ですか。※複数回答可

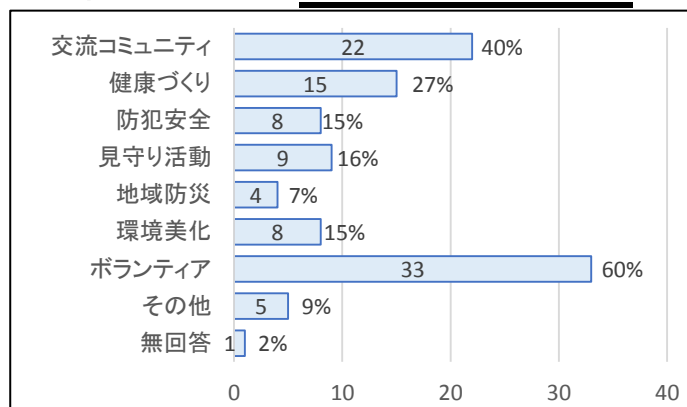
13町全体



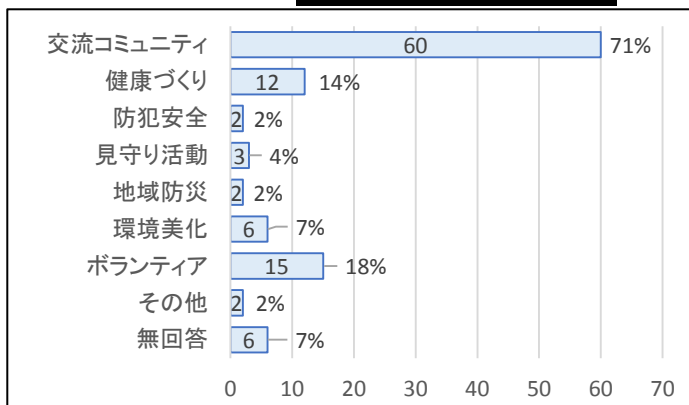
本町 回答者数 **77**



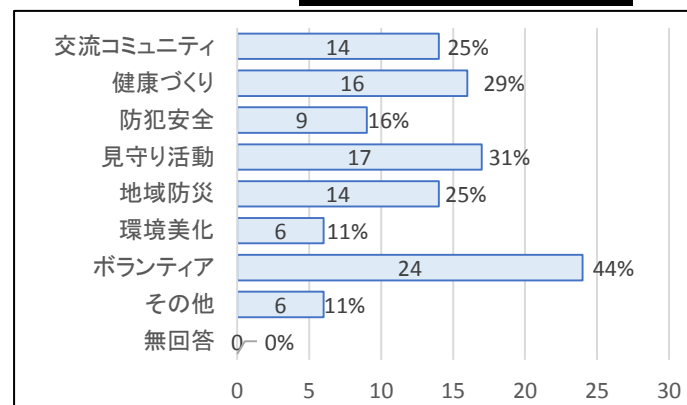
久米川町 回答者数 **55**



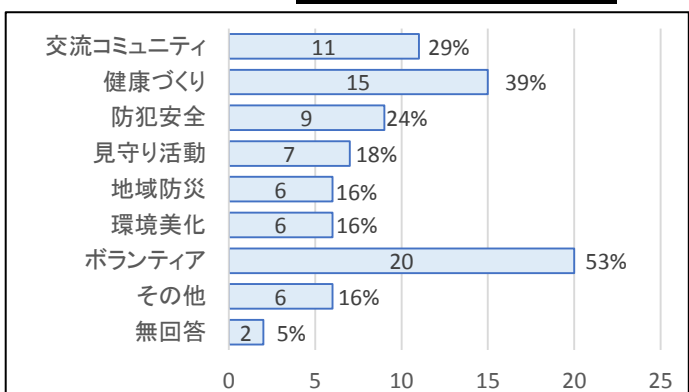
秋津町 回答者数 **85**



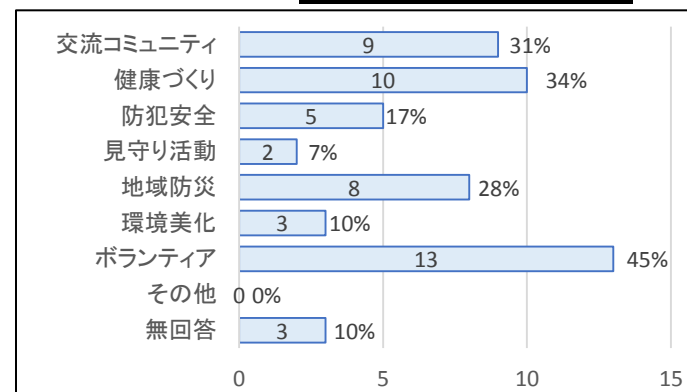
青葉町 回答者数 **55**



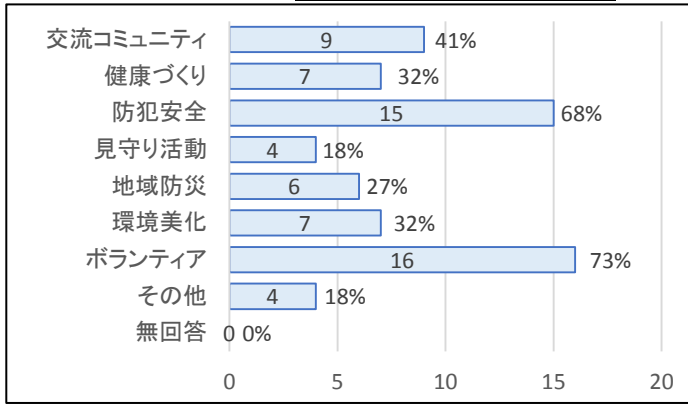
恩多町 回答者数 **13**



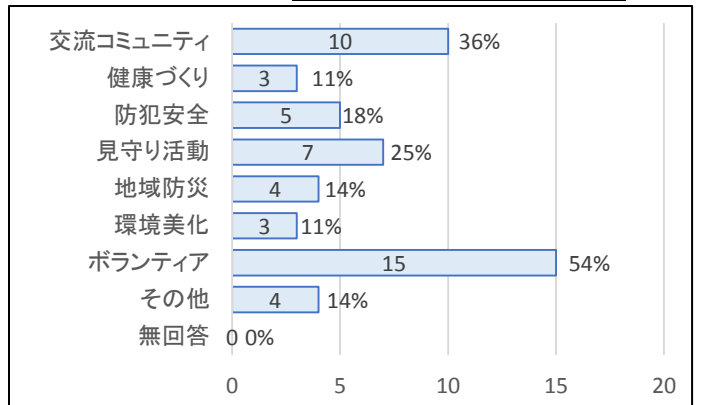
萩山町 回答者数 **29**



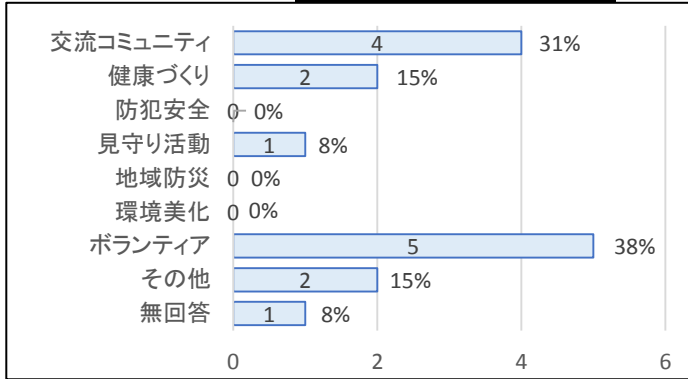
栄町 回答者数 **22**



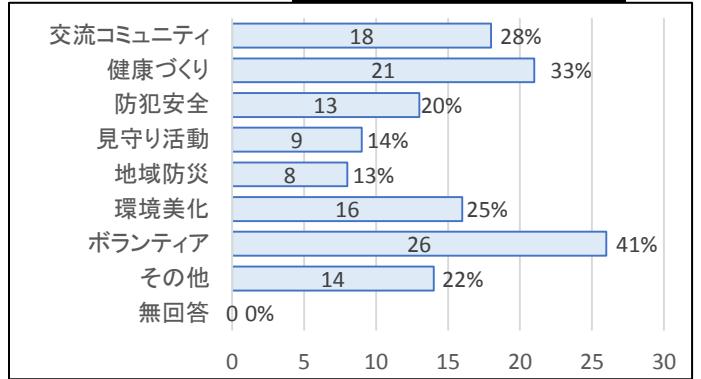
富士見町 回答者数 **28**



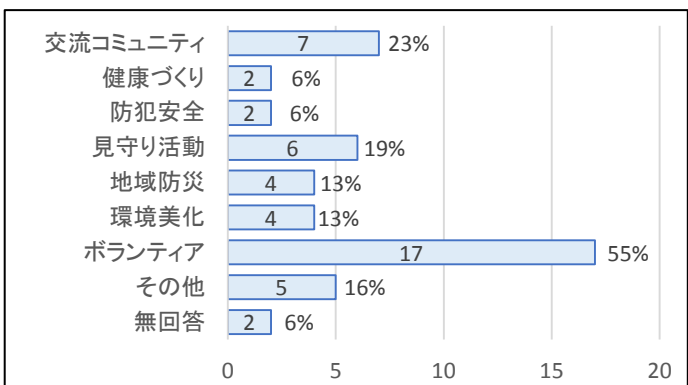
美住町 回答者数 **13**



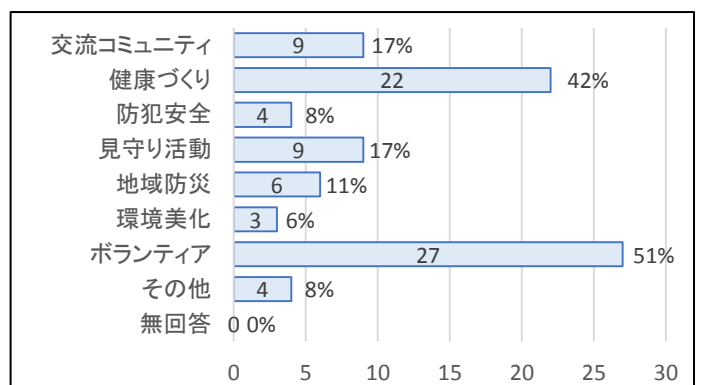
廻田町 回答者数 **64**



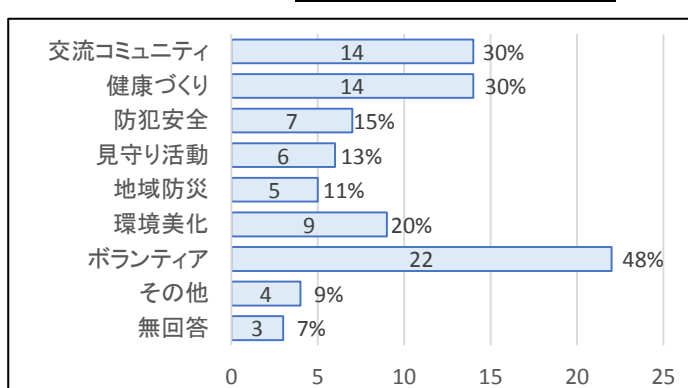
多摩湖町 回答者数 **31**



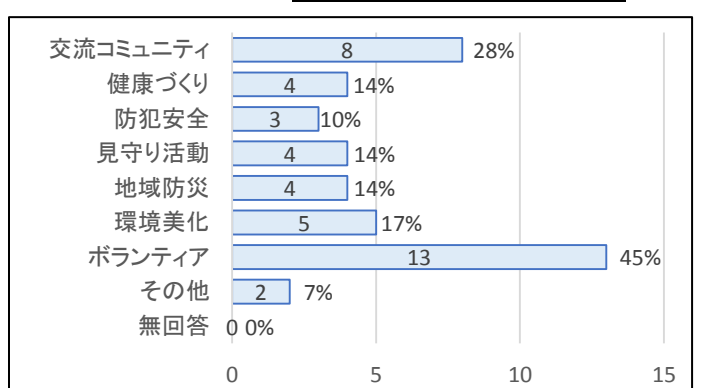
諏訪町 回答者数 **53**



野口町 回答者数 **46**

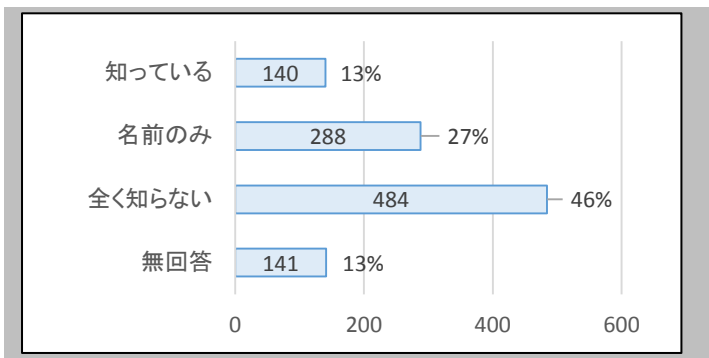


市外 回答者数 **29**

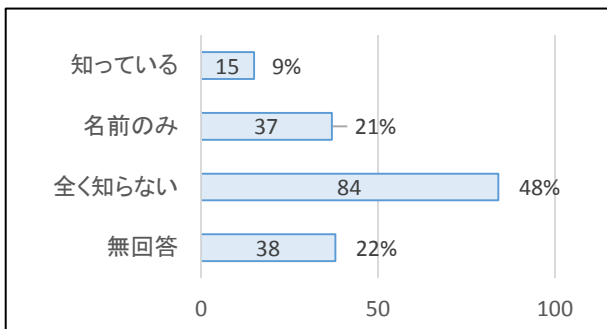


問5 第4次計画の取り組みについてご存じですか。

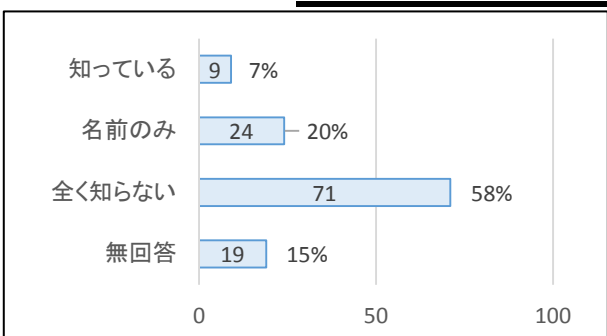
13町全体



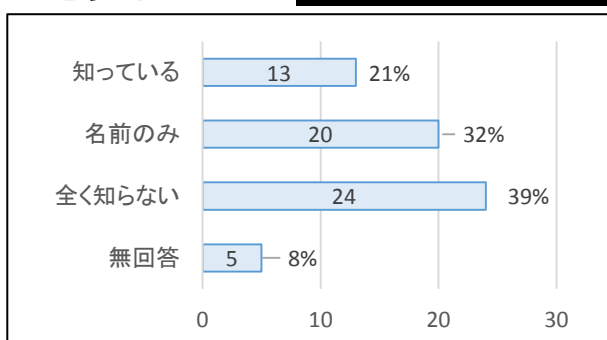
本町 回答者数 **174**



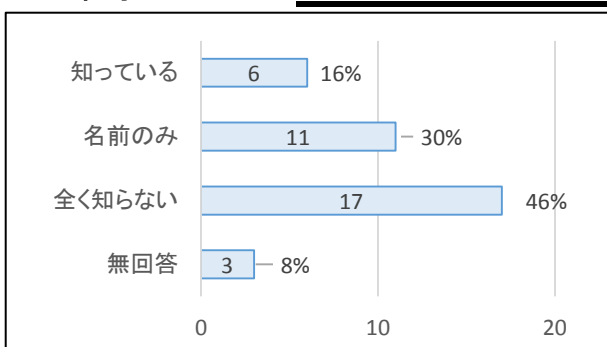
秋津町 回答者数 **123**



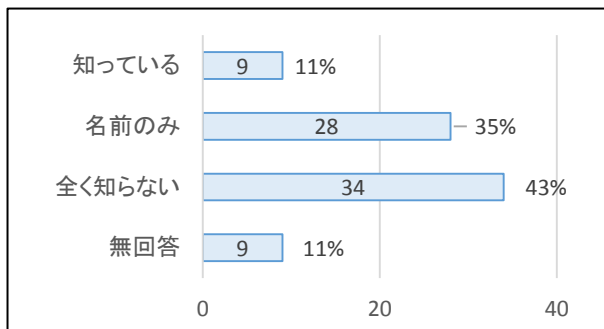
恩多町 回答者数 **62**



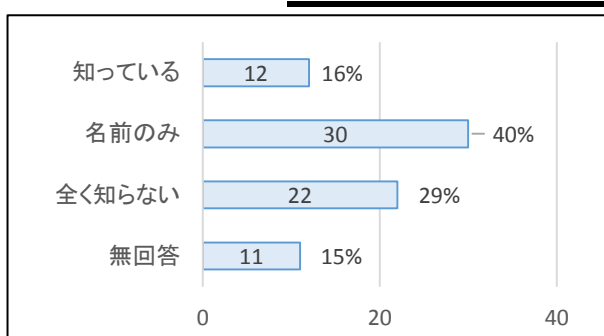
栄町 回答者数 **37**



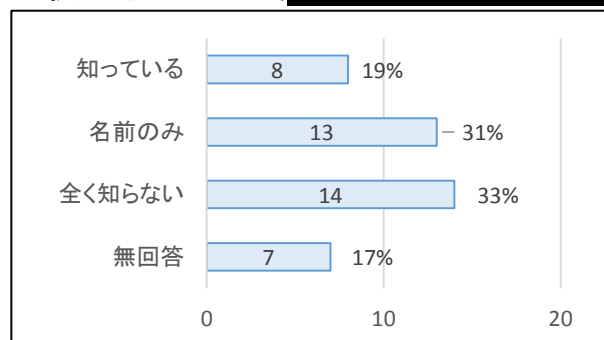
久米川町 回答者数 **80**



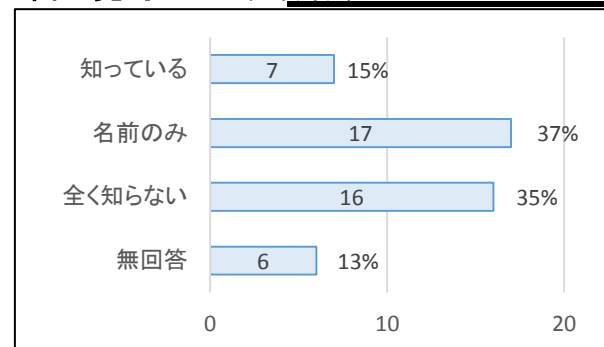
青葉町 回答者数 **75**



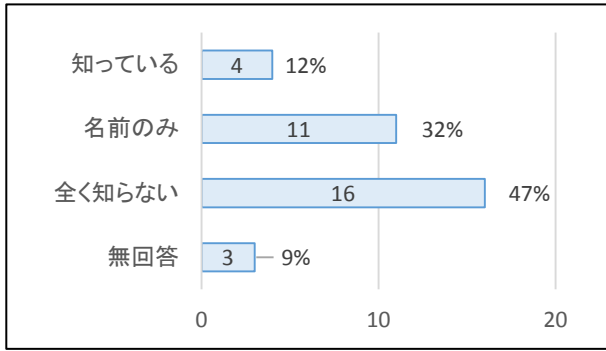
萩山町 回答者数 **42**



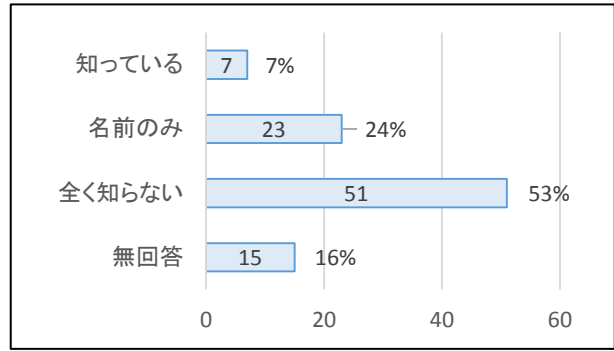
富士見町 回答者数 **46**



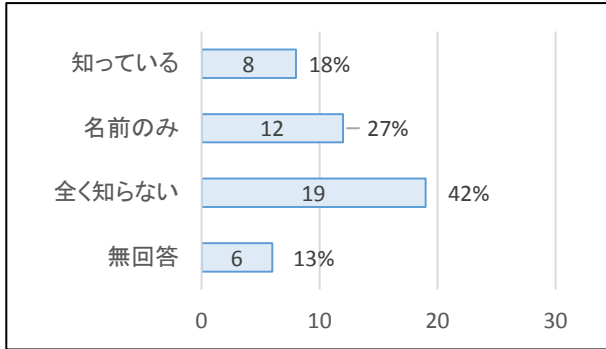
美住町 回答者数 34



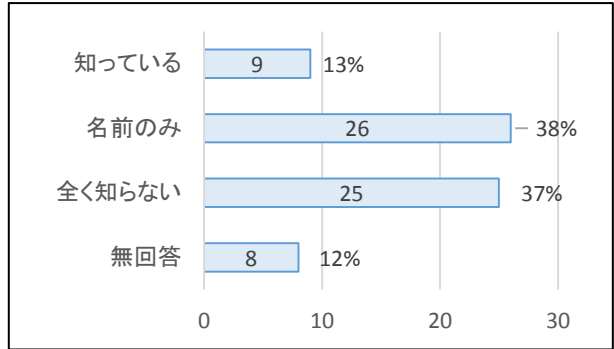
廻田町 回答者数 96



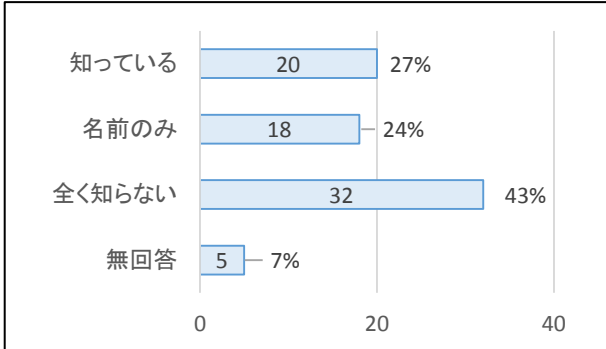
多摩湖町 回答者数 45



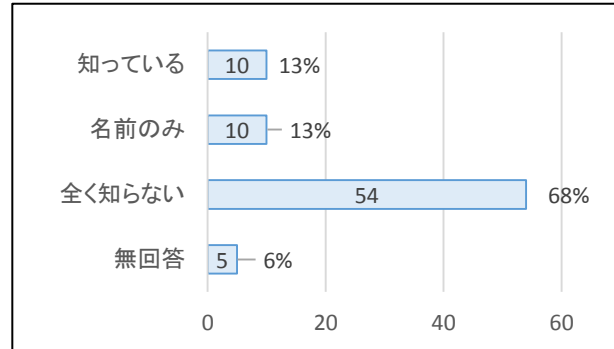
諏訪町 回答者数 68



野口町 回答者数 75

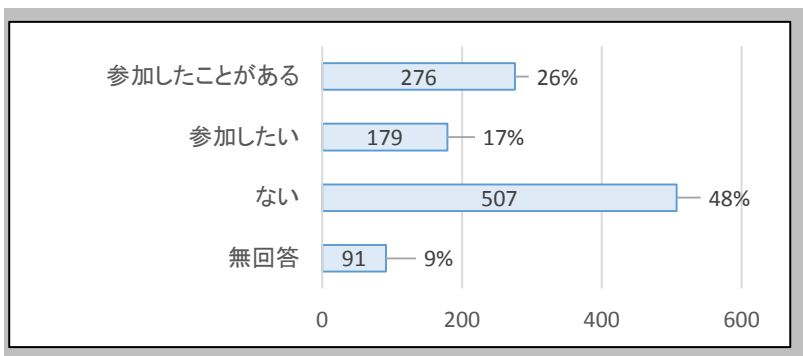


市外 回答者数 79

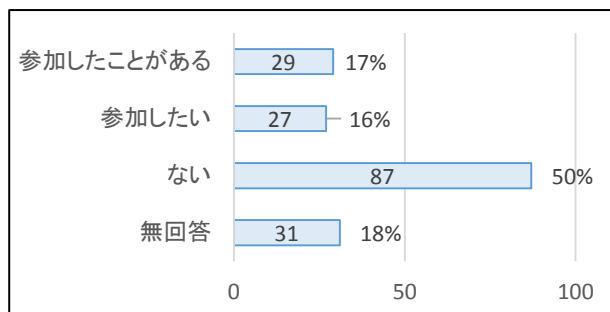


問6 自分の町の良い所や課題、より良いまちづくりについて考える「地域懇談会」に参加したことはありますか。

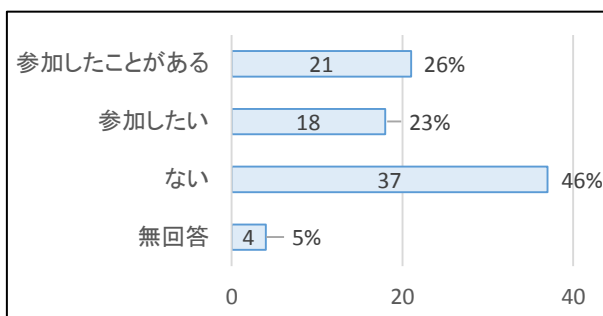
13町全体



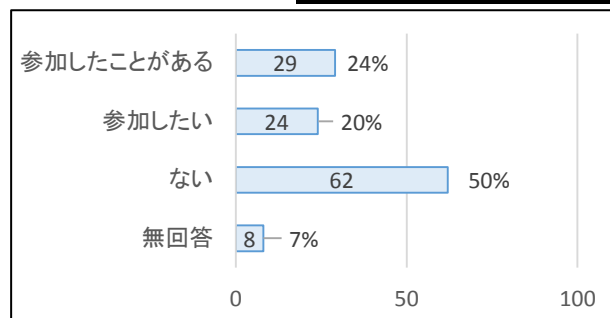
本町 回答者数 174



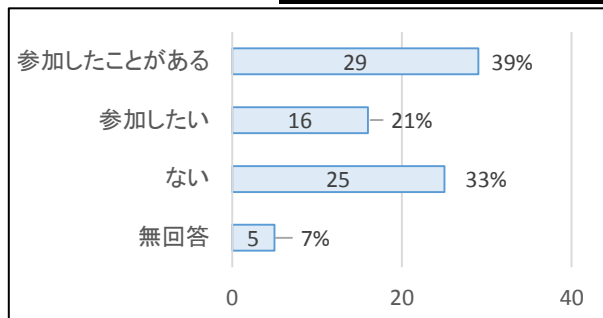
久米川町 回答者数 80



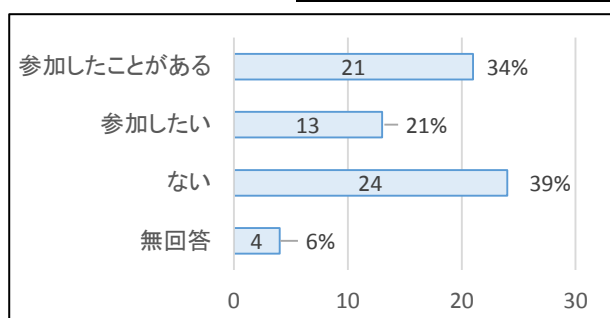
秋津町 回答者数 123



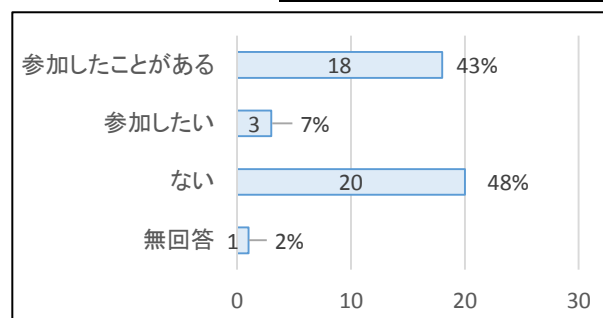
青葉町 回答者数 75



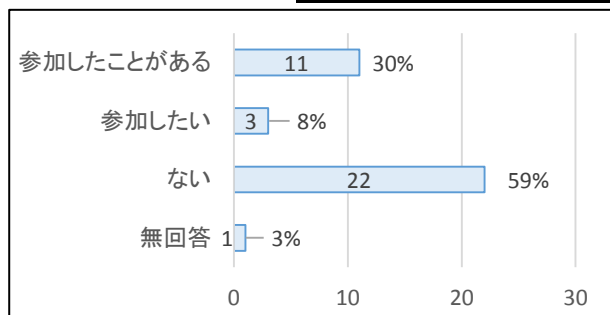
恩多町 回答者数 62



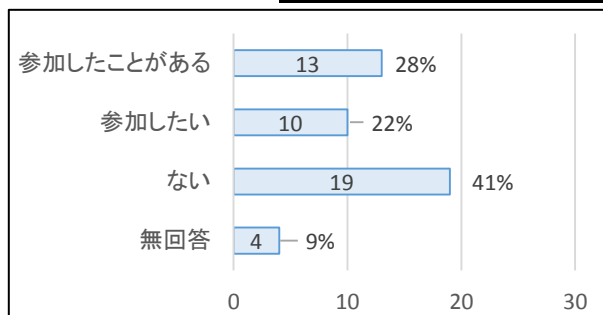
萩山町 回答者数 42



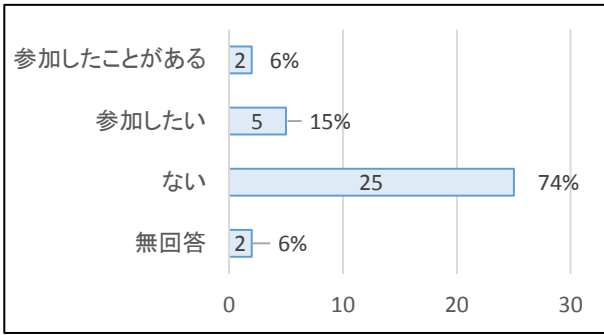
栄町 回答者数 37



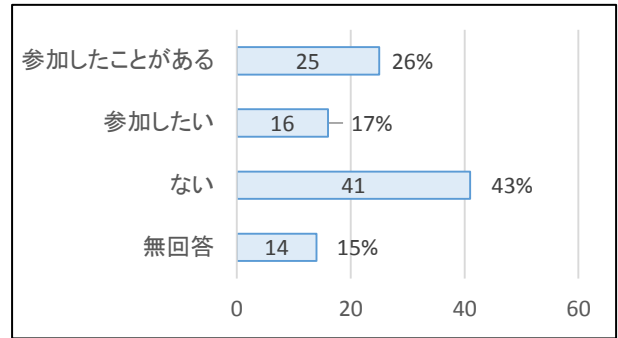
富士見町 回答者数 46



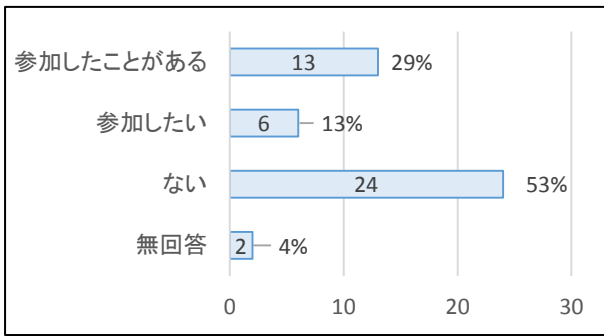
美住町 回答者数 34



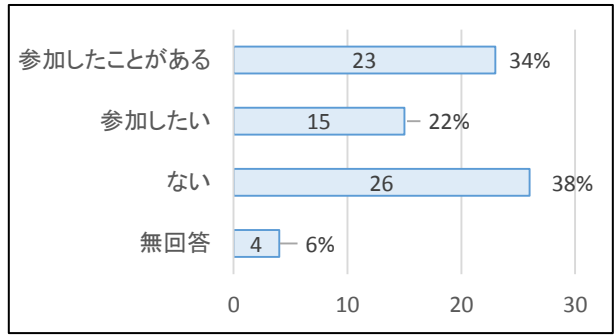
廻田町 回答者数 96



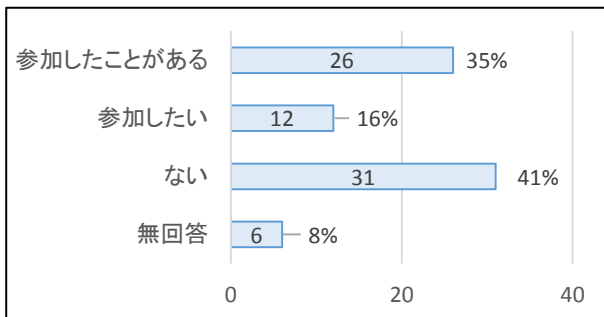
多摩湖町 回答者数 45



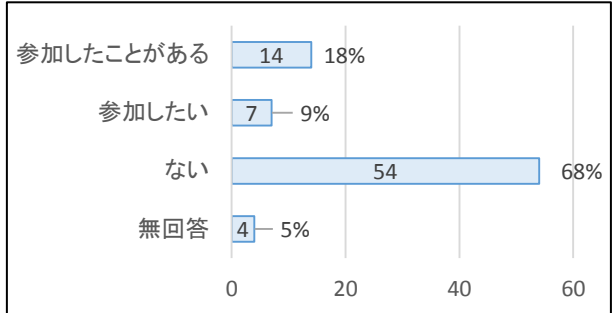
諏訪町 回答者数 68



野口町 回答者数 75



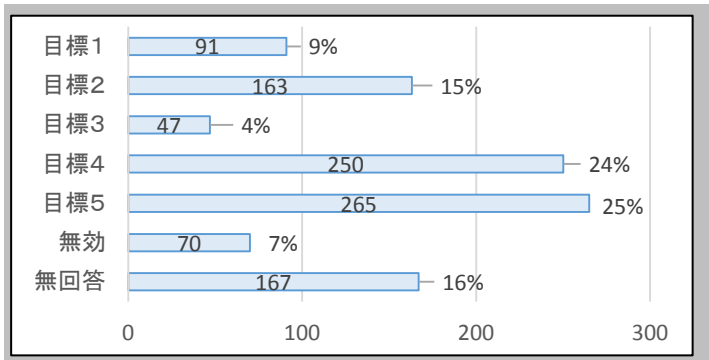
市外 回答者数 79



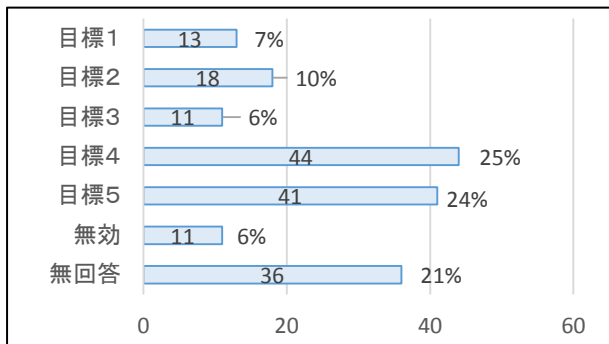
問7 第4次計画の内容のうち、どれに最も関心がありますか。1つお選びください。

- 基本目標1 新たな住民活動の創出、担い手の育成
- 基本目標2 交流・情報交換しやすい環境づくり
- 基本目標3 団体同士の情報交換、住民と専門職の連携
- 基本目標4 住民同士のきずなづくり、課題の早期発見
- 基本目標5 災害時の共助体制・支援体制の整備

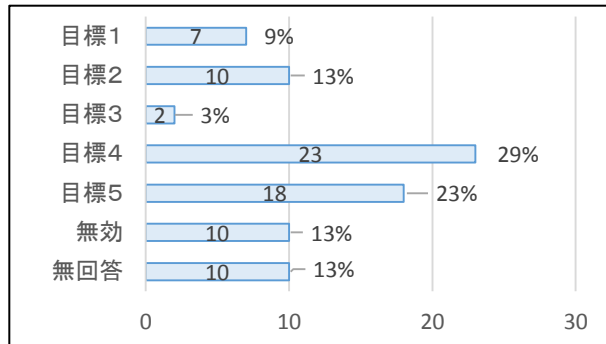
13町全体



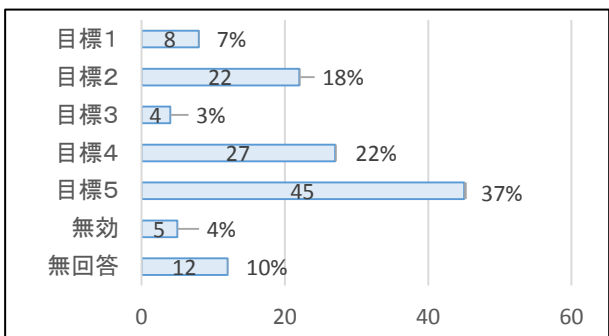
本町 回答者数 174



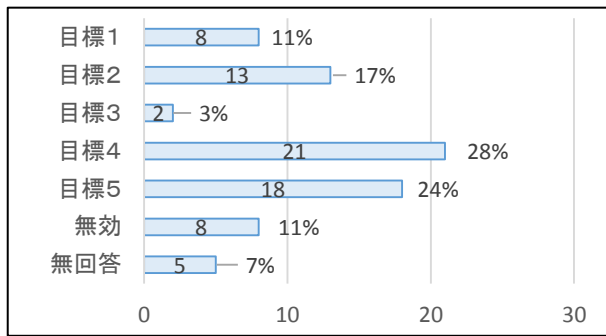
久米川町 回答者数 80



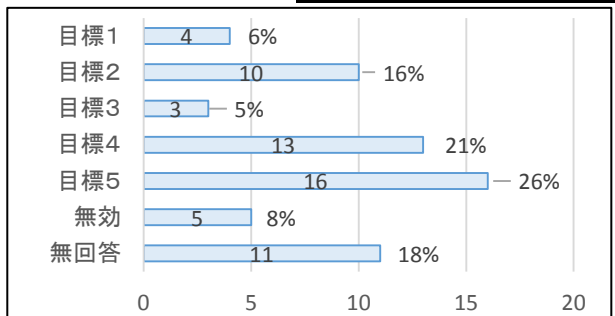
秋津町 回答者数 123



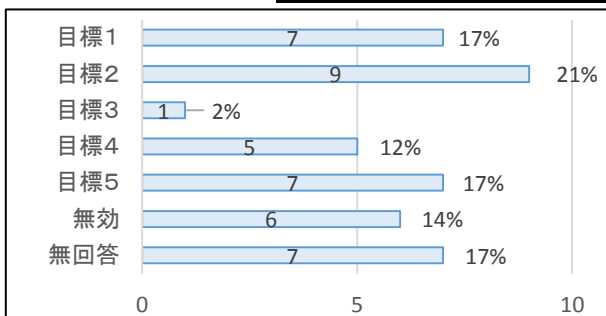
青葉町 回答者数 75



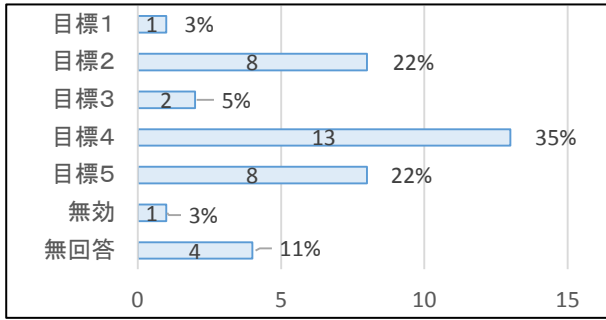
恩多町 回答者数 62



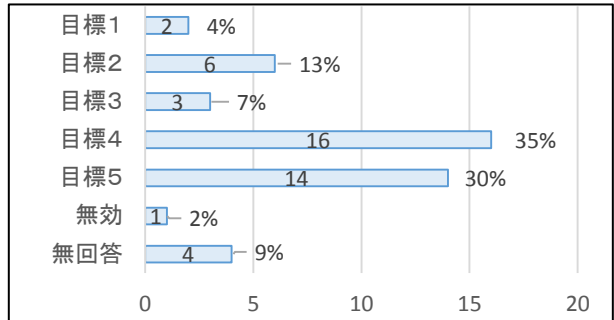
萩山町 回答者数 42



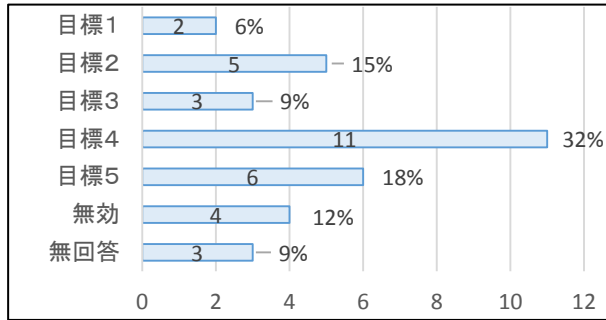
栄町 回答者数 **37**



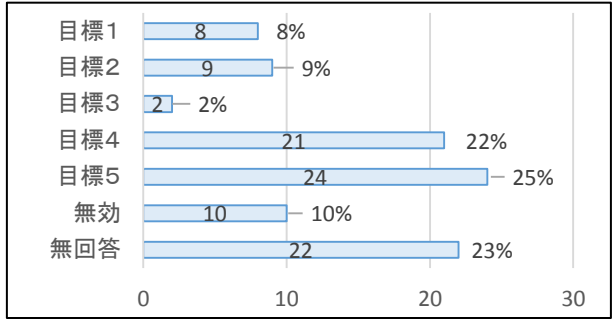
富士見町 回答者数 **46**



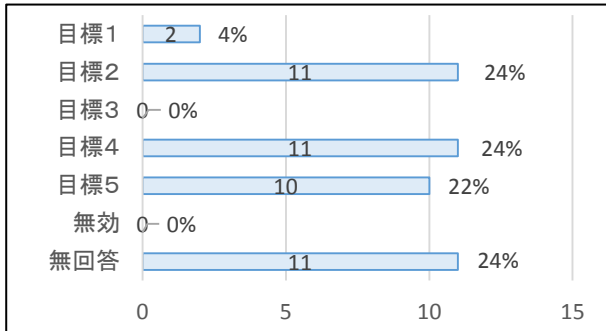
美住町 回答者数 **34**



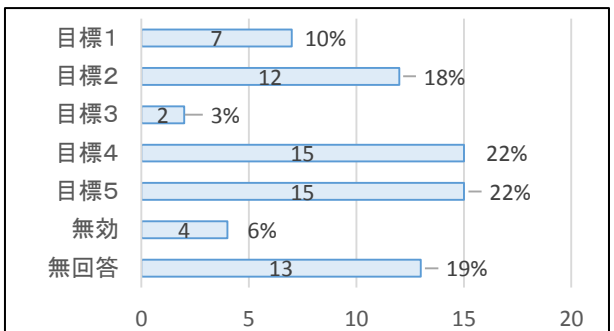
廻田町 回答者数 **96**



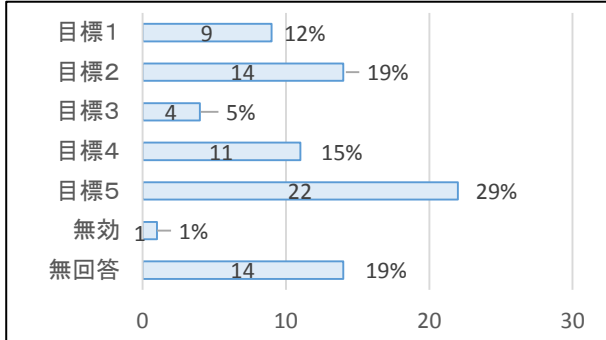
多摩湖町 回答者数 **45**



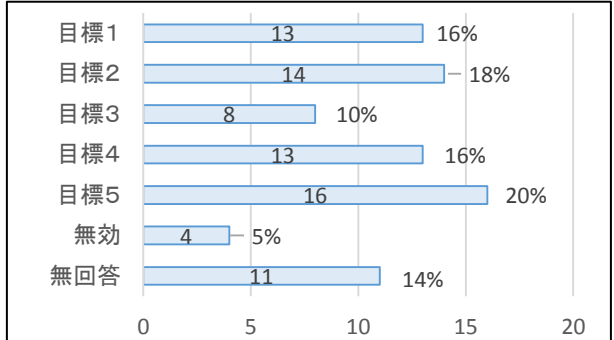
諏訪町 回答者数 **68**



野口町 回答者数 **75**

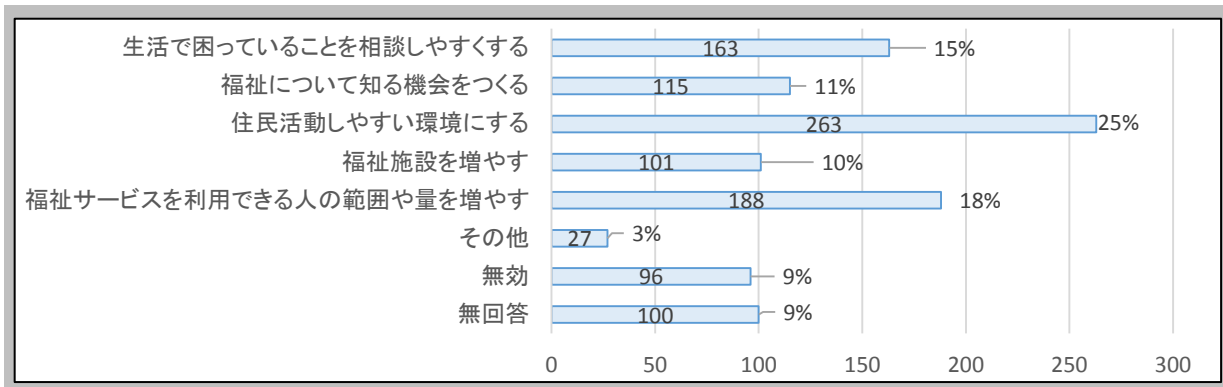


市外 回答者数 **79**

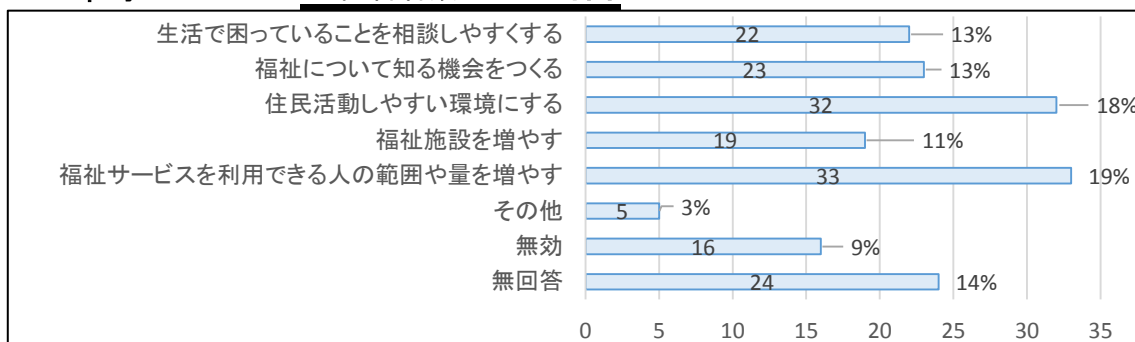


問8 より暮らしやすい町にするには、どんな取り組みが最も必要だと思いますか。1つお選びください。

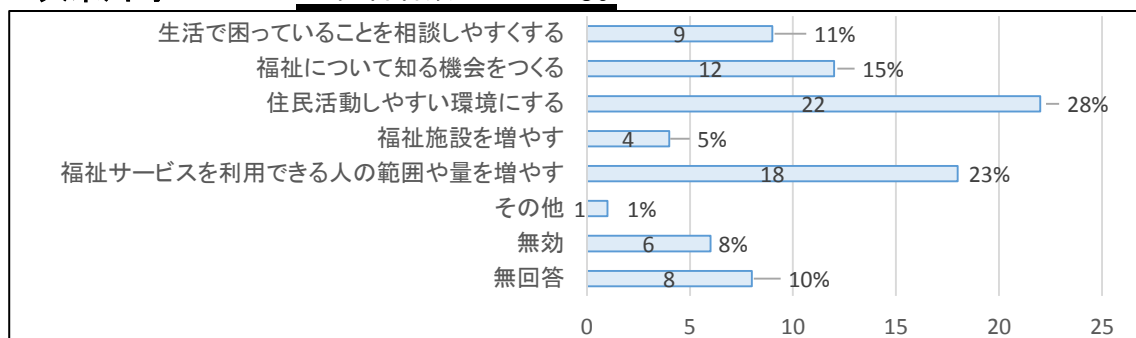
13町全体



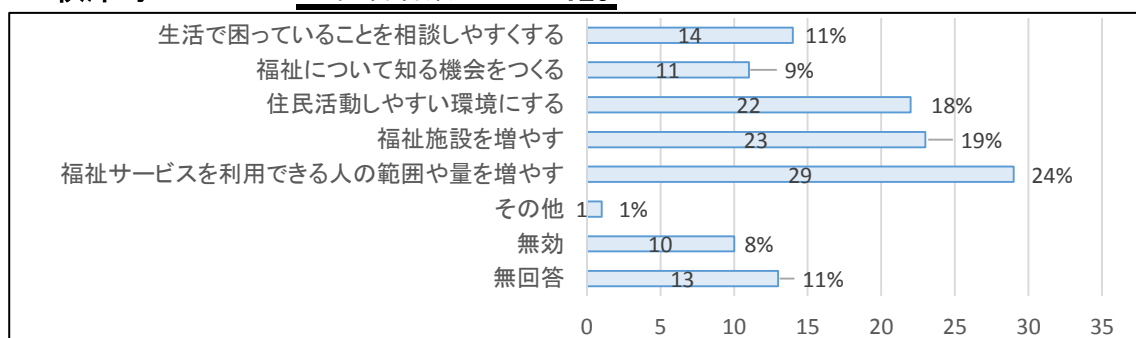
本町 回答者数 174



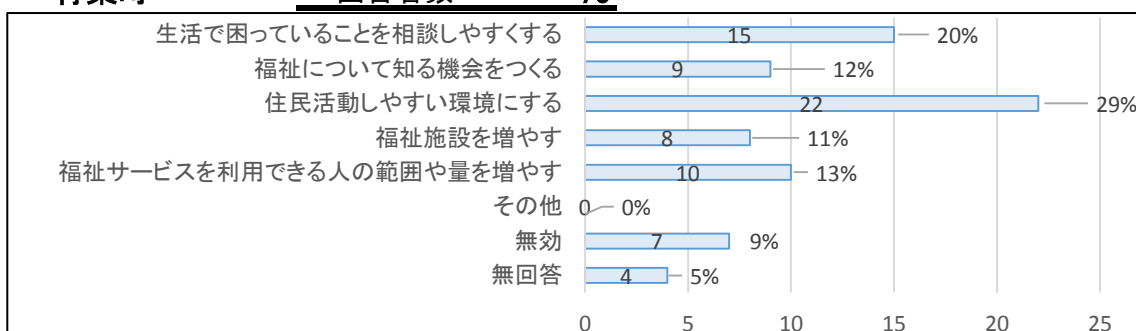
久米川町 回答者数 80



秋津町 回答者数 123



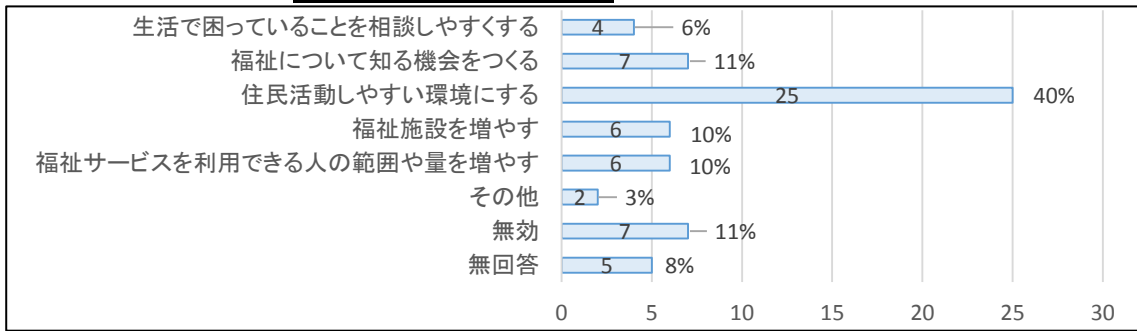
青葉町 回答者数 75



恩多町

回答者数

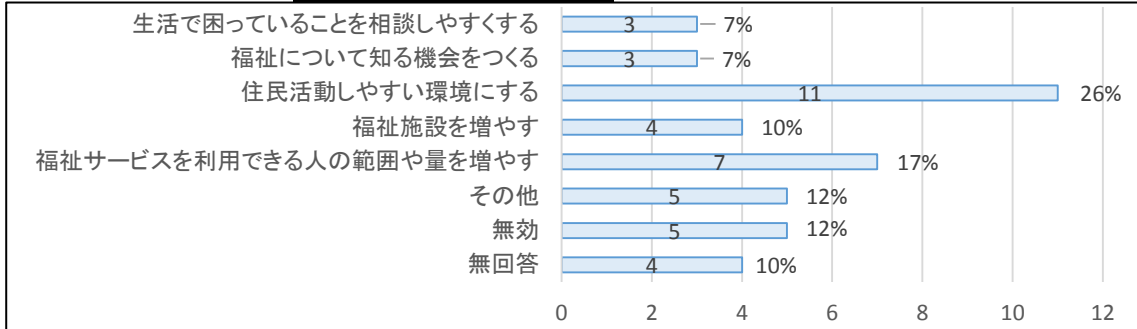
62



萩山町

回答者数

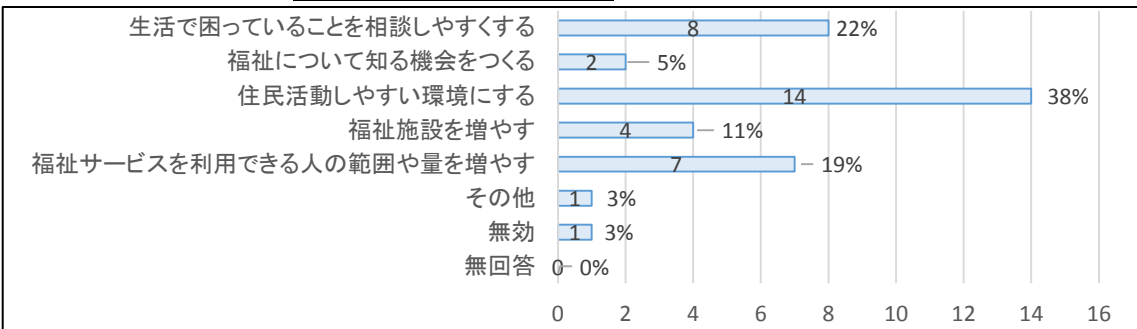
42



栄町

回答者数

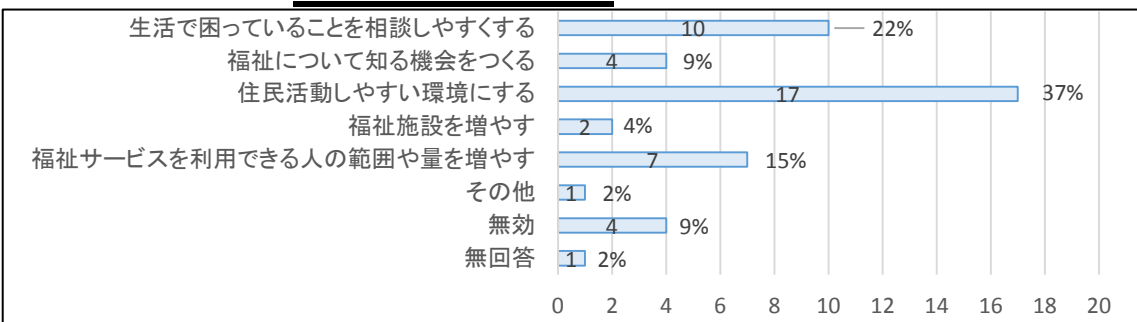
37



富士見町

回答者数

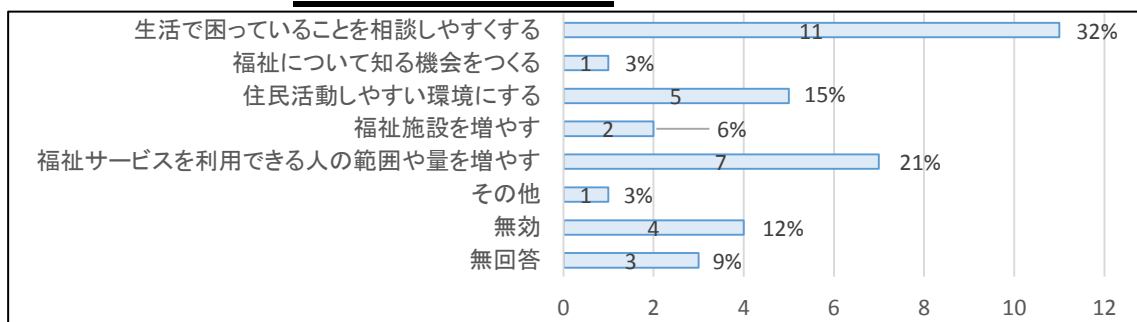
46



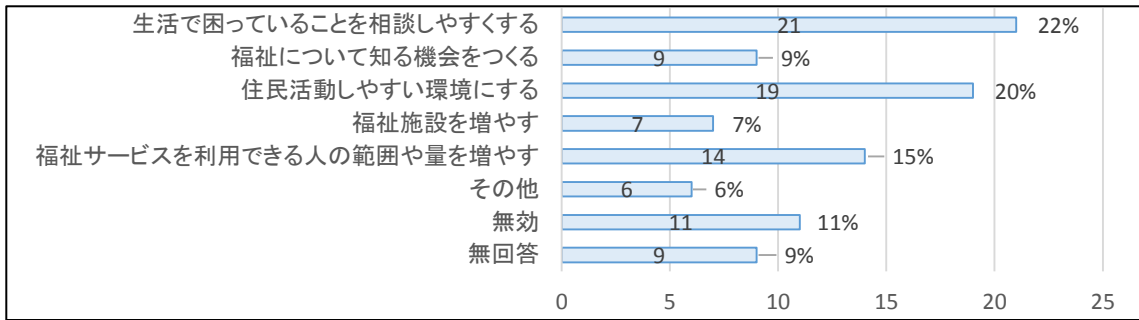
美住町

回答者数

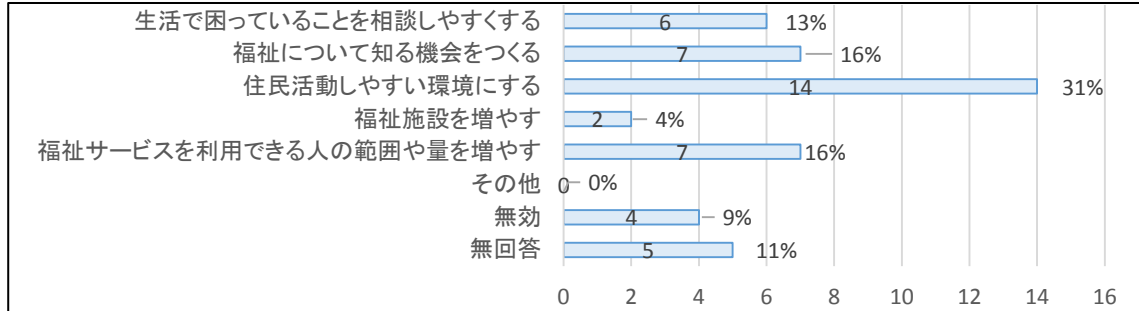
34



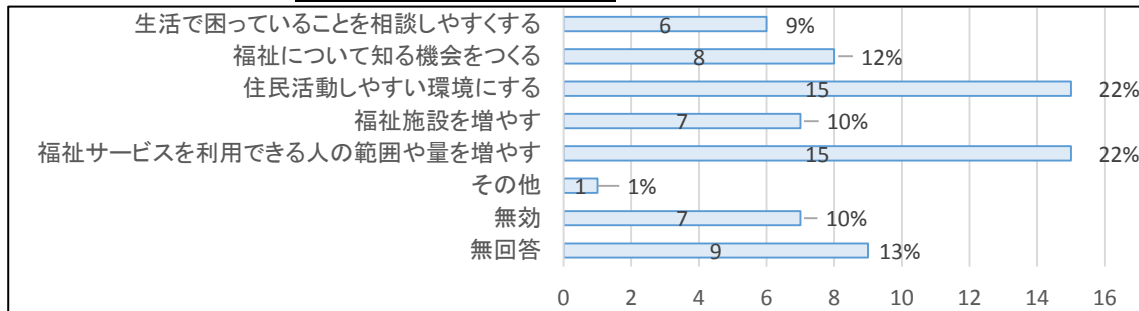
廻田町 回答者数 **96**



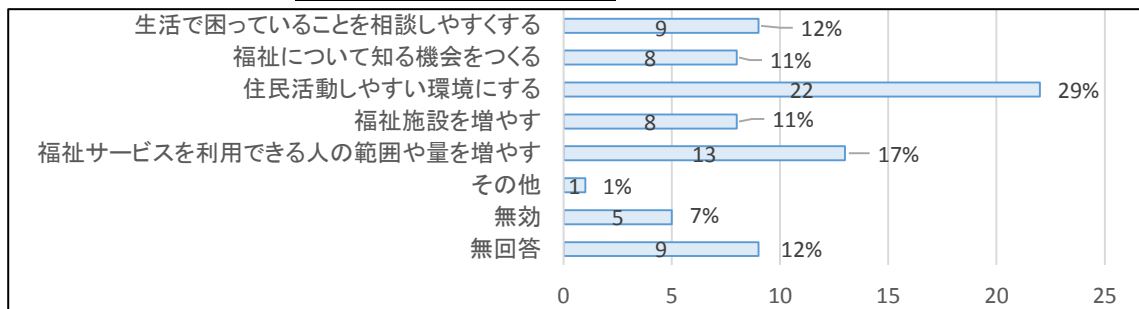
多摩湖町 回答者数 **45**



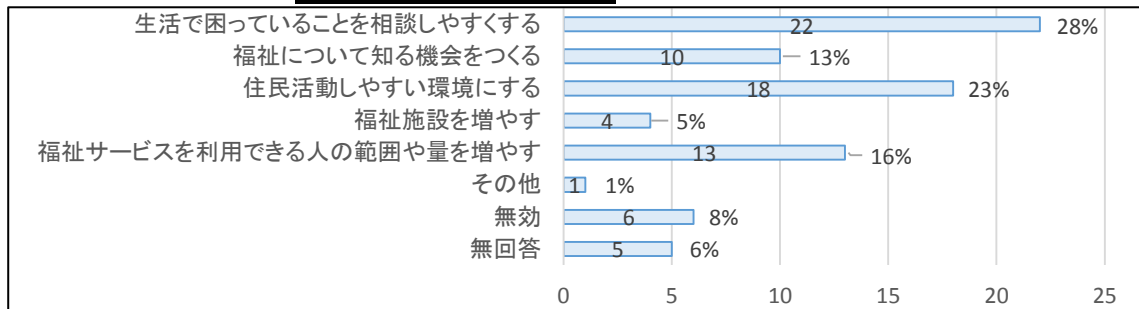
諏訪町 回答者数 **68**



野口町 回答者数 **75**



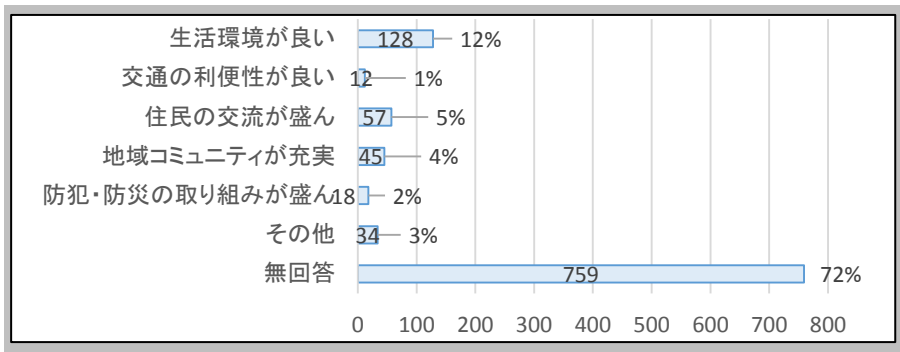
市外 回答者数 **79**



問9 お住まいのまちについて、“これが自慢”と思うことを教えてください。

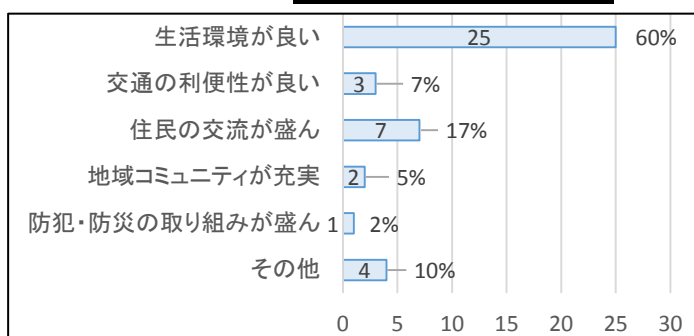
(★自由記述の内容を6つのカテゴリーに分け数値化して集計しています)

13町全体



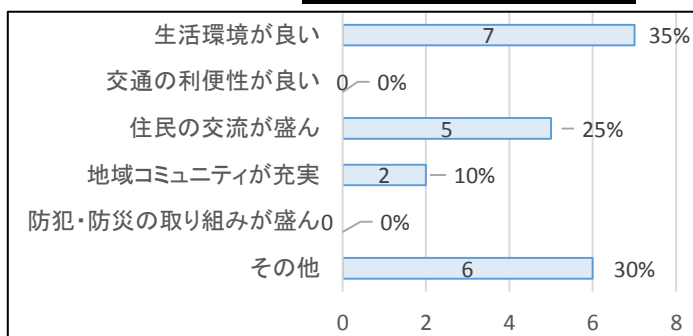
本町

回答者数 42



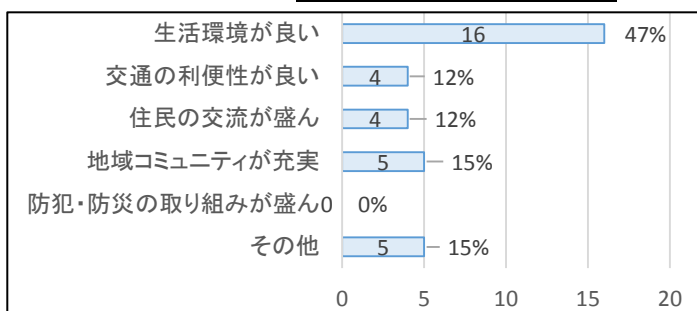
久米川町

回答者数 20



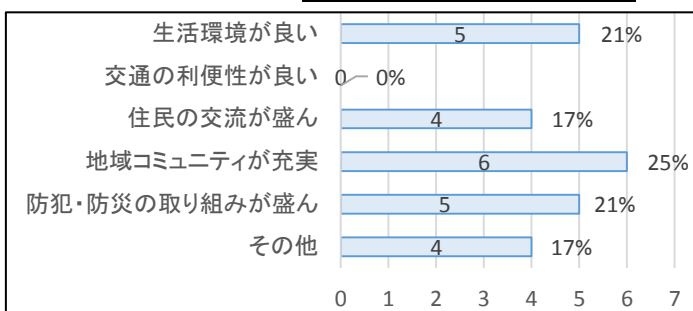
秋津町

回答者数 34



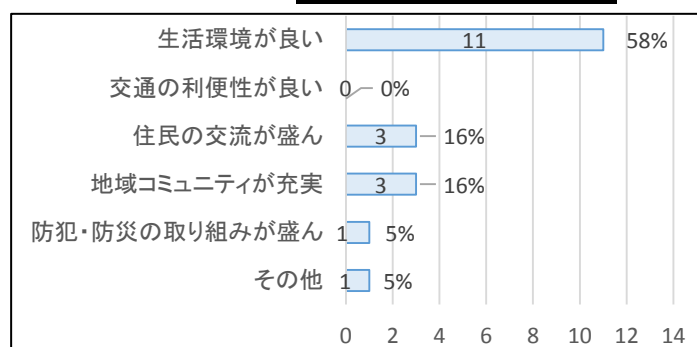
青葉町

回答者数 24



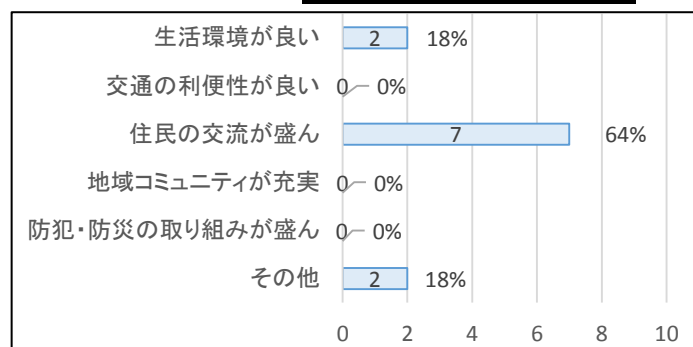
恩多町

回答者数 19



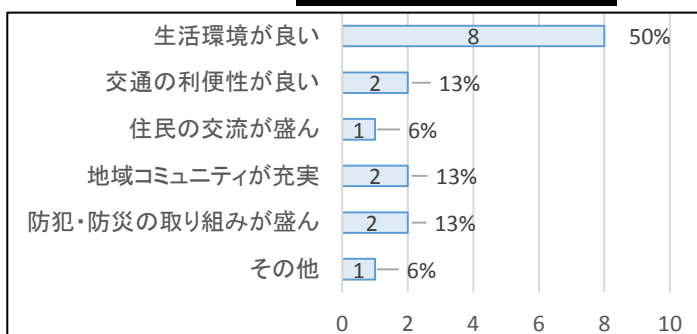
萩山町

回答者数 11



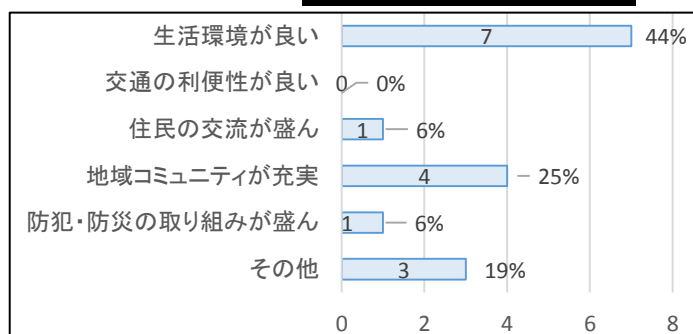
栄町

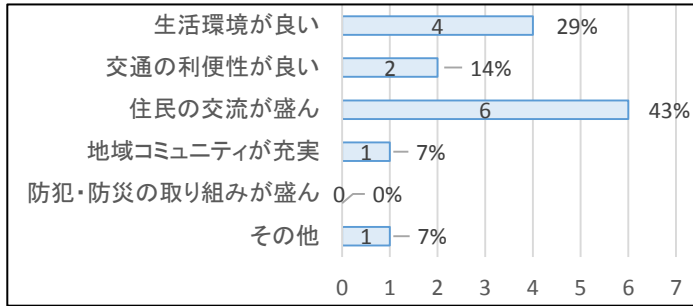
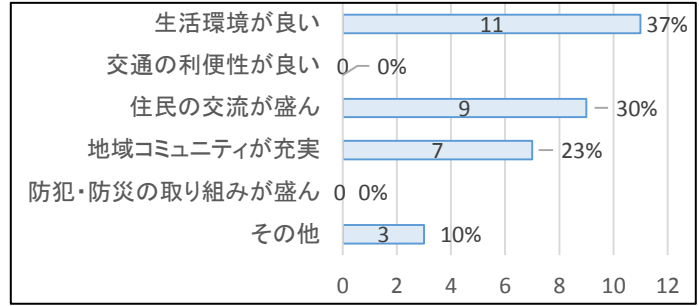
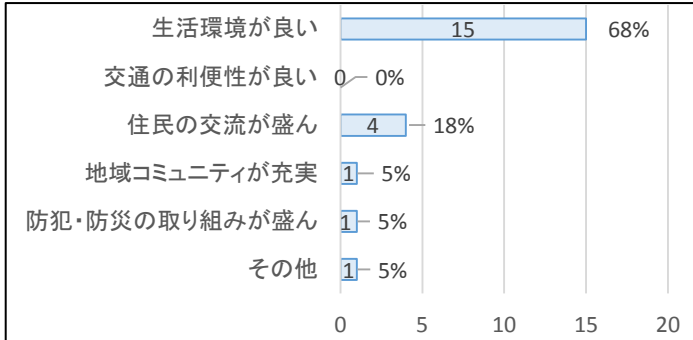
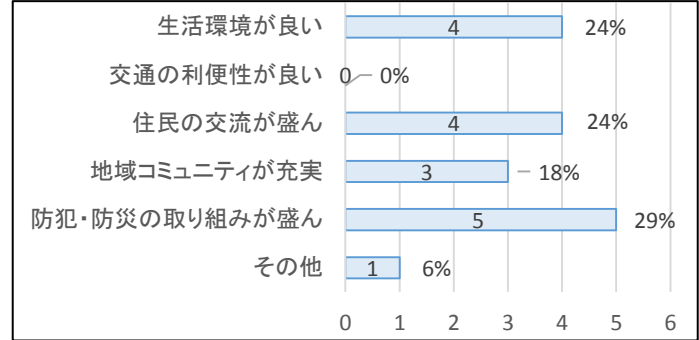
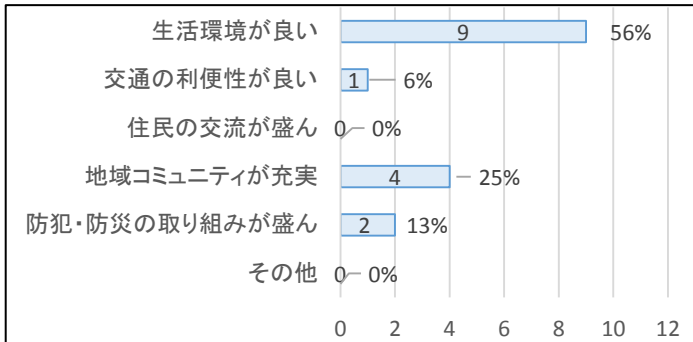
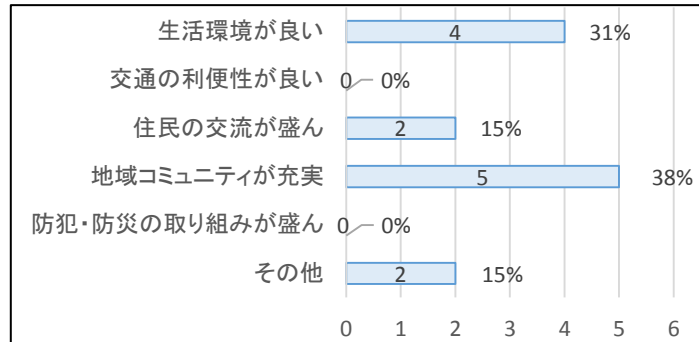
回答者数 16



富士見町

回答者数 16



美住町回答者数 **14****廻田町**回答者数 **30****多摩湖町**回答者数 **22****諏訪町**回答者数 **17****野口町**回答者数 **16****市外**回答者数 **13****【集計のポイント】**

- 公共機関等へのアンケート回収箱設置に比べ、イベント時にアンケートを実施した時の回答が多い。【回収時】
- 女性からの回答が多い。【問1より】
- 各町共通して、70歳代からの回答率が高く、10～30歳代の若い層からの回答が少ない。【問2より】
- 各町で共通して、地域活動に「参加している」、又は「今後参加してみたい」と回答した割合が過半数を超えている。また、「参加している」と回答した方に対して具体的な活動を問うと、「ボランティア活動」という回答が多く、自発的な福祉活動に携わっている傾向が高い。【問4より】
- 第4次計画の取り組みについて、青葉町、富士見町、諏訪町を除く各町では、「全く知らない」という回答が多い。また、半数以上の町で、「(計画を)知っている」、又は「名前のみ知っている」の回答を、「全く知らない」が上回っており、市民への認知度が低いことがうかがえる。【問5より】
- 『地域懇談会』について、各町共通して「参加したい」という回答が少なく、地域懇談会への関心が低い。【問6より】
- 第4次計画の取り組みについて、基本目標4や基本目標5、基本目標2への関心が高い。【問7より】
- 今後、より暮らしやすい町にするための取り組みについて、各町で共通して、「住民活動しやすい環境にする」、「生活で困っていることを相談しやすくする」、「福祉サービスを利用できる人の範囲や量を増やす」といった回答が多い。【問8より】
- 回答者自身が在住する町の自慢について、「生活環境が良い」、「住民交流が盛ん」、「地域コミュニティの充実」といった回答が多い。その一方で、交通の利便性に対する満足度は低い。【問9より】